



ABRAFRIGO

Associação Brasileira de Frigoríficos

Exportação
Brasileira
de Carnes Bovina
e Derivados



Janeiro a Dezembro / 1999

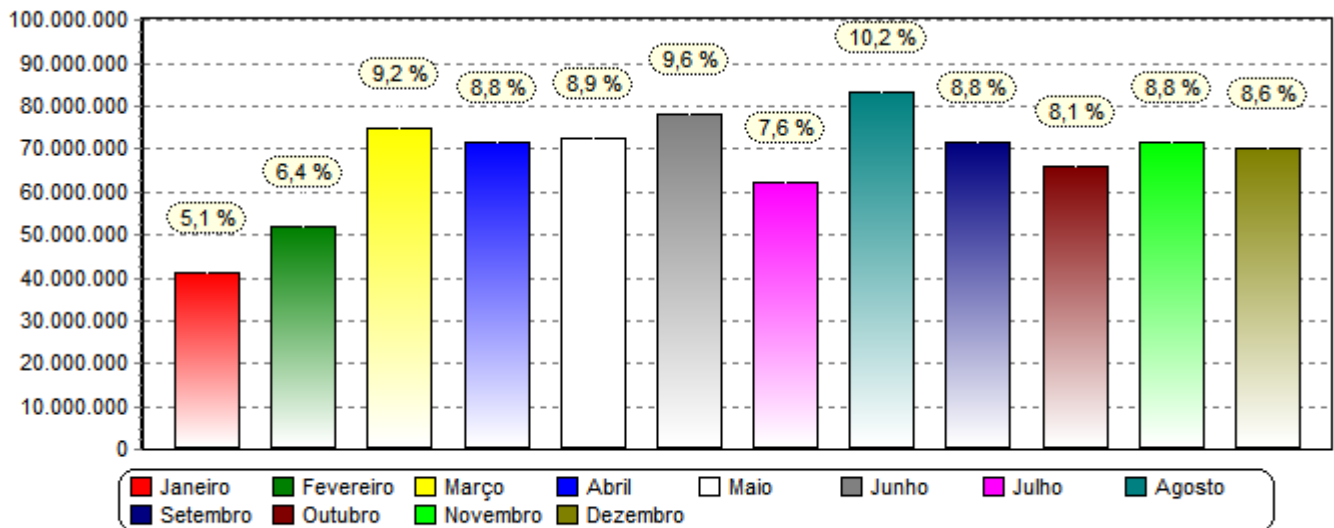
	Páginas
Vendas (em Ton. e US\$) - Total Mensal	2
Vendas (em kg e US\$) - Produto e Destino	3 a 7
Vendas (em kg e US\$) - Resumo Geral por Produto	8
Vendas (em kg e US\$) - Total por País de Destino	9 e 10
Vendas (em kg e US\$) - Total por Regiões de Destino	11
Vendas (em kg e US\$) - 20 Principais Destinos	12
Vendas (em kg e US\$) - Desempenho por Destino	13 e 14
Vendas (em kg e US\$) - Totais por Estado e Produto	15 e 17
Vendas (em kg e US\$) - Totais por Estado	18 e 19
Vendas (em kg e US\$) - Totais por Porto e Produto	20 a 22
Vendas (em kg e US\$) - Totais por Porto	23 e 24
Vendas (em kg e US\$) - 10 Principais Portos por Produto e UF	25 a 30
Vendas (em kg e US\$) - 10 Principais Portos por UF de Origem	31 e 32

ABRAFRIGO

ASSOCIAÇÃO BRASILEIRA DE FRIGORÍFICOS

Exportação de Carnes e Derivados - Brasil - Mensal

Mês	Janeiro a Dezembro / 1998		Janeiro a Dezembro / 1999		Variação 99/98	
	Ton.	US\$	Ton.	US\$	Ton.	US\$
Janeiro	13.279	34.887.009	14.573	41.344.881	10%	19%
Fevereiro	13.323	38.114.753	18.030	52.080.531	35%	37%
Março	16.847	48.000.148	26.869	75.006.599	59%	56%
Abril	17.243	51.205.116	27.125	71.674.527	57%	40%
Mai	17.769	52.103.156	28.359	72.526.796	60%	39%
Junho	21.772	62.680.409	31.915	78.066.727	47%	25%
Julho	22.542	66.334.396	25.679	62.321.423	14%	-6%
Agosto	19.830	58.370.549	34.231	83.309.219	73%	43%
Setembro	18.424	53.490.899	30.720	71.460.052	67%	34%
Outubro	16.974	50.431.129	27.281	65.943.045	61%	31%
Novembro	16.611	50.074.033	29.070	71.480.873	75%	43%
Dezembro	17.637	50.201.596	29.695	70.110.407	68%	40%
TOTAL	212.251	615.893.193	323.546	815.325.080	52%	32%



*Obs. Gráfico referente coluna (US\$) no ano 1999.

ABRAFRIGO

ASSOCIAÇÃO BRASILEIRA DE FRIGORÍFICOS

Exportação de Carnes e Derivados de Bovinos - Janeiro a Dezembro / 1999 (por produto e destino)

Produto Destino	Janeiro a Dezembro / 1998				Janeiro a Dezembro / 1999				Variação Anual	
	Brasil		Participação %		Brasil		Participação %		Brasil	
	Quilos	US\$	Quilos	US\$	Quilos	US\$	Quilos	US\$	Quilos	US\$
02013000 CARNES DESOSSADAS DE BOVINO, FRESCAS OU REFRIGERADAS										
ALEMANHA	401.939	2.717.874	3,7%	4,7%	2.597.905	11.548.877	8,4%	9,8%	546%	325%
ANGOLA	13.708	40.453	0,1%	0,1%	463	1.754			-97%	-96%
ANTILHAS HOLANDESAS	63.966	223.707	0,6%	0,4%	152.406	489.420	0,5%	0,4%	138%	119%
ARGENTINA	16.327	73.761	0,2%	0,1%	21.371	43.232	0,1%		31%	-41%
ARUBA	12.653	36.804	0,1%	0,1%	34.305	101.466	0,1%	0,1%	171%	176%
AUSTRIA	42.320	343.505	0,4%	0,6%	107.509	646.656	0,3%	0,6%	154%	88%
BELGICA	56.535	467.422	0,5%	0,8%	77.139	550.397	0,2%	0,5%	36%	18%
CABO VERDE	695	4.069								
CHILE	661.123	1.726.011	6,1%	3,0%	10.076.913	19.729.281	32,4%	16,8%	1424%	1043%
CINGAPURA					24.638	43.045	0,1%			
ESPANHA	620.569	2.823.651	5,7%	4,9%	1.937.241	9.241.932	6,2%	7,9%	212%	227%
FINLANDIA	375.973	2.113.884	3,5%	3,7%	540.666	3.030.179	1,7%	2,6%	44%	43%
FRANCA					587.257	1.672.632	1,9%	1,4%		
GRECIA					31.554	166.906	0,1%	0,1%		
HONG KONG	5.000	14.477			138.820	905.500	0,4%	0,8%	2676%	6155%
IRA	1.281.585	2.443.181	11,8%	4,3%						
IRLANDA					25.884	108.713	0,1%	0,1%		
ITALIA	462.705	2.609.071	4,3%	4,6%	712.735	3.278.454	2,3%	2,8%	54%	26%
LIBANO	206.312	888.915	1,9%	1,6%	2.253.570	6.370.733	7,3%	5,4%	992%	617%
MONACO					12.499	56.246				
PAISES BAIXOS (HOLANDA)	3.643.036	24.256.593	33,6%	42,4%	6.048.917	31.854.900	19,5%	27,1%	66%	31%
PORTUGAL	487.982	1.999.023	4,5%	3,5%	591.749	2.115.306	1,9%	1,8%	21%	6%
REINO UNIDO	1.413.548	8.687.962	13,0%	15,2%	3.636.918	17.687.912	11,7%	15,1%	157%	104%
SUECIA					34.757	176.456	0,1%	0,2%		
SUICA	1.073.369	5.791.220	9,9%	10,1%	1.437.781	7.601.759	4,6%	6,5%	34%	31%
SubTotal	10.839.345	57.261.583	100,0%	100,0%	31.082.997	117.421.756	100,0%	100,0%	187%	105%
02021000 CARCACAS E MEIAS-CARCACAS DE BOVINO, CONGELADAS										
PARAGUAI					156	62	0,6%	2,5%		
URUGUAI					25.130	2.460	99,4%	97,5%		
SubTotal			100,0%	100,0%	25.286	2.522	100,0%	100,0%		
02022010 QUARTOS DIANTEIROS NAO DESOSSADOS DE BOVINO, CONGELADOS										
ANGOLA					1.000	1.554	100,0%	100,0%		
SubTotal			100,0%	100,0%	1.000	1.554	100,0%	100,0%		
02022020 QUARTOS TRASEIROS NAO DESOSSADOS DE BOVINO, CONGELADOS										
ANGOLA					5.858	19.684	100,0%	100,0%		
SubTotal			100,0%	100,0%	5.858	19.684	100,0%	100,0%		
02022090 OUTRAS PECAS NAO DESOSSADAS DE BOVINO, CONGELADAS										
ALEMANHA	1.437	3.950	1,4%	3,8%	25.491	59.460	14,7%	25,1%	1674%	1405%
ANGOLA	105	860	0,1%	0,8%	6.161	21.679	3,6%	9,1%	5768%	2421%
ANTIGUA E BARBUDA	6.318	5.370	6,2%	5,1%						
ANTILHAS HOLANDESAS	54.045	65.151	53,1%	62,0%	60.205	52.878	34,7%	22,3%	11%	-19%
ARABIA SAUDITA					34.509	26.463	19,9%	11,2%		
ARUBA	510	408	0,5%	0,4%	1.515	962	0,9%	0,4%	197%	136%
BELGICA	14.964	18.705	14,7%	17,8%						
HONG KONG					18.905	27.267	10,9%	11,5%		
PAISES BAIXOS (HOLANDA)					26.116	48.074	15,1%	20,3%		
PARAGUAI	74	565	0,1%	0,5%						
PERU	24.156	9.662	23,7%	9,2%	530	211	0,3%	0,1%	-98%	-98%
PORTUGAL	210	483	0,2%	0,5%						
SubTotal	101.819	105.154	100,0%	100,0%	173.432	236.994	100,0%	100,0%	70%	125%
02023000 CARNES DESOSSADAS DE BOVINO, CONGELADAS										
AFRICA DO SUL					42.268	65.737				
ALEMANHA	2.087.720	8.711.495	3,0%	4,0%	4.673.674	17.124.383	3,9%	5,3%	124%	97%
ANGOLA	443.158	1.572.179	0,6%	0,7%	290.004	660.219	0,2%	0,2%	-35%	-58%
ANTIGUA E BARBUDA	14.210	36.853								
ANTILHAS HOLANDESAS	872.086	1.942.724	1,2%	0,9%	1.198.640	2.641.877	1,0%	0,8%	37%	36%
ARABIA SAUDITA	74.870	122.594	0,1%	0,1%	1.871.807	4.453.663	1,6%	1,4%	2400%	3533%
ARGENTINA	112.174	265.915	0,2%	0,1%	267.905	595.408	0,2%	0,2%	139%	124%
ARUBA	78.644	185.112	0,1%	0,1%	143.711	345.607	0,1%	0,1%	83%	87%
AUSTRIA	27.049	98.116			12.044	50.330			-56%	-49%
BAREIN					208.265	450.576	0,2%	0,1%		
BELGICA	158.336	605.257	0,2%	0,3%	279.817	1.256.796	0,2%	0,4%	77%	108%

Produto Destino	Janeiro a Dezembro / 1998				Janeiro a Dezembro / 1999				Variação Anual	
	Brasil		Participação %		Brasil		Participação %		Brasil	
	Quilos	US\$	Quilos	US\$	Quilos	US\$	Quilos	US\$	Quilos	US\$
02023000 CARNES DESOSSADAS DE BOVINO, CONGELADAS										
CANARIAS, ILHAS					110.123	514.133	0,1%	0,2%		
CHILE	1.671.532	3.433.728	2,4%	1,6%	8.793.554	12.320.284	7,4%	3,8%	426%	259%
CHINA					15.051	28.512				
CHIPRE	11.994	83.215								
CINGAPURA	1.654.047	2.598.096	2,4%	1,2%	6.212.063	9.443.158	5,2%	2,9%	276%	264%
CONGO					54.217	107.794				
COVEITE (KUWEIT)					58.132	164.043		0,1%		
DINAMARCA	7.777	25.275			23.866	109.930			207%	335%
EGITO	2.122.300	3.694.620	3,0%	1,7%	277.316	632.039	0,2%	0,2%	-87%	-83%
EMIRADOS ARABES UNIDOS					269.832	1.596.480	0,2%	0,5%		
ESPAÑHA	6.923.581	21.314.396	9,9%	9,7%	11.058.791	40.800.518	9,3%	12,5%	60%	91%
ESTADOS UNIDOS					16.013	18.795				
FILIPINAS					24.770	52.876				
FINLANDIA	167.262	1.181.456	0,2%	0,5%	231.375	1.697.996	0,2%	0,5%	38%	44%
FRANCA	840.156	2.553.875	1,2%	1,2%	757.737	1.990.407	0,6%	0,6%	-10%	-22%
GABAO	24.150	26.183			87.363	276.390	0,1%	0,1%	262%	956%
GRECIA	332.337	722.549	0,5%	0,3%	1.349.974	4.038.572	1,1%	1,2%	306%	459%
GUADALUPE	13.653	43.254			39.737	98.603			191%	128%
HONG KONG	3.331.933	7.857.794	4,8%	3,6%	12.643.386	26.495.601	10,6%	8,1%	280%	237%
IRA	3.952.660	7.632.884	5,7%	3,5%	5.249.090	8.369.115	4,4%	2,6%	33%	10%
IRLANDA	177.827	423.549	0,3%	0,2%	269.133	712.246	0,2%	0,2%	51%	68%
ISRAEL	7.111.648	15.093.289	10,2%	6,9%	5.703.840	10.356.198	4,8%	3,2%	-20%	-31%
ITALIA	13.935.172	51.418.686	19,9%	23,5%	19.079.005	56.779.881	16,0%	17,4%	37%	10%
JORDANIA					24.325	68.740				
LIBANO	306.831	967.252	0,4%	0,4%	589.333	1.474.472	0,5%	0,5%	92%	52%
MARTINICA	40.883	163.267	0,1%	0,1%	17.097	80.329			-58%	-51%
MONACO	25.741	39.255			36.903	92.716			43%	136%
NORUEGA					25.218	213.931		0,1%		
PAISES BAIXOS (HOLANDA)	15.886.262	63.080.925	22,7%	28,8%	23.320.027	85.399.626	19,5%	26,2%	47%	35%
PARAGUAI	20.180	15.795								
PERU	441.990	744.548	0,6%	0,3%	732.606	1.136.846	0,6%	0,3%	66%	53%
PORTUGAL	1.551.934	6.038.830	2,2%	2,8%	2.148.351	7.639.748	1,8%	2,3%	38%	27%
REINO UNIDO	3.492.392	8.898.318	5,0%	4,1%	8.983.623	18.501.608	7,5%	5,7%	157%	108%
SENEGAL					45.641	59.279				
SUECIA	26.091	89.828			142.414	746.623	0,1%	0,2%	446%	731%
SUICA	1.936.952	7.494.490	2,8%	3,4%	2.073.241	6.454.267	1,7%	2,0%	7%	-14%
URUGUAI					19.516	28.543				
SubTotal	69.875.532	219.175.602	100,0%	100,0%	119.470.798	326.144.895	100,0%	100,0%	71%	49%
02061000 MIUDEZAS COMESTIVEIS DE BOVINO, FRESCAS OU REFRIGERADAS										
ALEMANHA					23	80				
ANGOLA	8.263	19.776	100,0%	100,0%	1.412	4.033	1,3%	1,6%	-83%	-80%
BELGICA					12.006	24.613	10,8%	10,0%		
FRANCA					57.570	167.930	51,9%	68,0%		
HONG KONG					15.000	14.050	13,5%	5,7%		
ISRAEL					10.895	19.611	9,8%	7,9%		
JAPAO					1.000	2.442	0,9%	1,0%		
PAISES BAIXOS (HOLANDA)					13.070	14.377	11,8%	5,8%		
SubTotal	8.263	19.776	100,0%	100,0%	110.976	247.136	100,0%	100,0%	1243%	1150%
02062100 LINGUAS DE BOVINO, CONGELADAS										
ALEMANHA	37.326	48.095	4,0%	3,5%	15.144	19.334	1,1%	1,0%	-59%	-60%
ANGOLA	643	1.021	0,1%	0,1%	966	1.265	0,1%	0,1%	50%	24%
ANTIGUA E BARBUDA	1.033	1.653	0,1%	0,1%						
ANTILHAS HOLANDESAS	9.873	14.522	1,1%	1,0%	32.583	42.708	2,4%	2,1%	230%	194%
ARUBA	1.004	1.506	0,1%	0,1%	717	860	0,1%		-29%	-43%
BELGICA	12.351	9.994	1,3%	0,7%	15.775	15.775	1,2%	0,8%	28%	58%
FRANCA	110.616	314.858	11,8%	22,7%	12.022	37.513	0,9%	1,9%	-89%	-88%
GABAO	4.286	4.457	0,5%	0,3%	714	1.367	0,1%	0,1%	-83%	-69%
HONG KONG	224.300	227.494	23,9%	16,4%	185.800	222.743	13,6%	11,1%	-17%	-2%
ISRAEL	226.434	371.075	24,1%	26,8%	352.341	702.695	25,8%	35,0%	56%	89%
PAISES BAIXOS (HOLANDA)	83.581	99.690	8,9%	7,2%	229.102	278.288	16,8%	13,8%	174%	179%
PERU	28.926	33.798	3,1%	2,4%	8.301	9.220	0,6%	0,5%	-71%	-73%
SUICA	198.673	256.704	21,2%	18,5%	510.047	676.251	37,4%	33,6%	157%	163%
URUGUAI					2.002	2.203	0,1%	0,1%		
SubTotal	939.046	1.384.867	100,0%	100,0%	1.365.514	2.010.222	100,0%	100,0%	45%	45%
02062200 FIGADOS DE BOVINO, CONGELADOS										
ANGOLA	1.828	4.415	47,8%	68,3%	10.764	9.753	52,9%	56,1%	489%	121%
ANTILHAS HOLANDESAS	514	565	13,4%	8,7%	564	468	2,8%	2,7%	10%	-17%

Produto Destino	Janeiro a Dezembro / 1998				Janeiro a Dezembro / 1999				Variação Anual	
	Brasil		Participação %		Brasil		Participação %		Brasil	
	Quilos	US\$	Quilos	US\$	Quilos	US\$	Quilos	US\$	Quilos	US\$
02062200 FIGADOS DE BOVINO, CONGELADOS										
ARUBA					995	747	4,9%	4,3%		
ISRAEL	1.484	1.484	38,8%	23,0%	8.024	6.419	39,4%	36,9%	441%	333%
SubTotal	3.826	6.464	100,0%	100,0%	20.347	17.387	100,0%	100,0%	432%	169%
02062910 RABOS DE BOVINO, CONGELADOS										
ANGOLA					812	1.838	0,2%	0,3%		
ANTILHAS HOLANDESAS					5.230	8.672	1,5%	1,4%		
ARABIA SAUDITA					248.947	434.924	69,9%	69,4%		
ARUBA					3.004	4.160	0,8%	0,7%		
BAREIN					1.434	2.725	0,4%	0,4%		
COVEITE (KUWEIT)					2.141	3.747	0,6%	0,6%		
DINAMARCA					5.712	9.784	1,6%	1,6%		
EMIRADOS ARABES UNIDOS					10.723	17.975	3,0%	2,9%		
HONG KONG	1.000	2.276	100,0%	100,0%	31.819	57.531	8,9%	9,2%	3082%	2428%
LIBANO					12.758	21.878	3,6%	3,5%		
PAISES BAIXOS (HOLANDA)					25.022	47.542	7,0%	7,6%		
PORTUGAL					5.483	10.418	1,5%	1,7%		
SUICA					3.067	5.290	0,9%	0,8%		
SubTotal	1.000	2.276	100,0%	100,0%	356.152	626.484	100,0%	100,0%	35515%	27426%
02062990 OUTRAS MIUDEZAS COMESTIVEIS DE BOVINO, CONGELADAS										
AFRICA DO SUL	89.000	34.450	0,8%	0,3%	123.872	51.976	0,8%	0,3%	39%	51%
ALEMANHA	21.758	30.216	0,2%	0,3%	2.019	934			-91%	-97%
ANGOLA	21.914	58.576	0,2%	0,5%	21.496	30.954	0,1%	0,2%	-2%	-47%
ANTIGUA E BARBUDA	3.054	2.138								
ANTILHAS HOLANDESAS	1.041	782			16.396	13.688	0,1%	0,1%	1475%	1650%
ARABIA SAUDITA					17.768	28.884	0,1%	0,2%		
ARGENTINA	125.000	53.010	1,2%	0,5%	24.321	14.217	0,2%	0,1%	-81%	-73%
ARUBA					1.073	673				
BAREIN					529	529				
BELGICA	26.553	13.941	0,2%	0,1%	2.307	1.211			-91%	-91%
CHILE					23.049	20.974	0,2%	0,1%		
CHINA	67.725	101.670	0,6%	1,0%	51.715	81.842	0,3%	0,5%	-24%	-20%
CONGO	5.260	2.104			402.131	163.006	2,6%	1,1%	7545%	7647%
CONGO, REPUBLICA DEMOCRATICA	32.360	12.150	0,3%	0,1%	50.000	21.050	0,3%	0,1%	55%	73%
DINAMARCA	11.335	6.135	0,1%	0,1%	26.692	21.673	0,2%	0,1%	136%	253%
EMIRADOS ARABES UNIDOS					10.008	9.815	0,1%	0,1%		
ESPAÑHA	76.015	86.789	0,7%	0,8%	55.479	53.280	0,4%	0,4%	-27%	-39%
ESTADOS UNIDOS					23.470	20.630	0,2%	0,1%		
FRANCA	123.219	162.338	1,1%	1,5%	110.927	171.384	0,7%	1,1%	-10%	6%
GABAO	501.349	229.507	4,7%	2,1%	478.775	189.157	3,1%	1,3%	-5%	-18%
HONG KONG	7.588.539	8.152.986	70,7%	76,2%	11.927.066	12.335.220	78,0%	81,6%	57%	51%
ISRAEL	151.707	161.899	1,4%	1,5%	156.309	228.540	1,0%	1,5%	3%	41%
ITALIA	34.894	38.815	0,3%	0,4%	117.496	134.339	0,8%	0,9%	237%	246%
JAPAO	73.324	133.325	0,7%	1,2%	417.214	721.677	2,7%	4,8%	469%	441%
LIBANO	117.283	108.745	1,1%	1,0%	155.185	132.151	1,0%	0,9%	32%	22%
PAISES BAIXOS (HOLANDA)					28.811	15.112	0,2%	0,1%		
PERU	1.638.668	1.292.498	15,3%	12,1%	951.995	571.218	6,2%	3,8%	-42%	-56%
SUICA	23.320	18.158	0,2%	0,2%	89.618	83.536	0,6%	0,6%	284%	360%
SubTotal	10.733.318	10.700.232	100,0%	100,0%	15.285.721	15.117.670	100,0%	100,0%	42%	41%
02102000 CARNES DE BOVINOS, SALGADAS/EM SALMOURA/SECAS/DEFUMADAS										
ANGOLA	638.490	1.967.998	86,1%	81,2%	1.377.290	3.557.963	96,2%	94,7%	116%	81%
BOLIVIA	403	1.013	0,1%		4.920	10.288	0,3%	0,3%	1121%	916%
EL SALVADOR	612	3.182	0,1%	0,1%						
ESTADOS UNIDOS	101.728	452.526	13,7%	18,7%	33.733	148.101	2,4%	3,9%	-67%	-67%
NAMIBIA					15.000	40.500	1,0%	1,1%		
PARAGUAI					554	612				
SubTotal	741.233	2.424.719	100,0%	100,0%	1.431.497	3.757.464	100,0%	100,0%	93%	55%
05040011 TRIPAS DE BOVINOS, FRESCAS, REFRIG. CONGEL. SALG. DEFUMADAS										
AFRICA DO SUL	19.760	36.674	0,2%	0,1%	19.760	37.967	0,1%	0,1%		4%
ALEMANHA	3.472.522	8.125.483	27,6%	28,7%	4.145.017	8.321.370	25,8%	26,4%	19%	2%
ARGENTINA	297.440	309.875	2,4%	1,1%	465.520	411.525	2,9%	1,3%	57%	33%
AUSTRIA	115.378	242.222	0,9%	0,9%	190.098	476.309	1,2%	1,5%	65%	97%
BELGICA	395.200	729.461	3,1%	2,6%	612.560	1.042.895	3,8%	3,3%	55%	43%
CHILE	15.770	15.759	0,1%	0,1%	12.275	17.465	0,1%	0,1%	-22%	11%
CHINA	19.760	11.400	0,2%							
DINAMARCA	19.760	46.898	0,2%	0,2%						
EGITO					24.000	8.124	0,1%			
ESPAÑHA	2.144.326	4.874.197	17,0%	17,2%	2.578.065	5.328.913	16,1%	16,9%	20%	9%

Produto Destino	Janeiro a Dezembro / 1998				Janeiro a Dezembro / 1999				Variação Anual	
	Brasil		Participação %		Brasil		Participação %		Brasil	
	Quilos	US\$	Quilos	US\$	Quilos	US\$	Quilos	US\$	Quilos	US\$
05040011 TRIPAS DE BOVINOS, FRESCAS, REFRIG.CONGEL.SALG.DEFUMADAS										
ESTADOS UNIDOS	404.621	1.358.569	3,2%	4,8%	421.943	1.535.876	2,6%	4,9%	4%	13%
FRANCA	494.469	1.590.570	3,9%	5,6%	471.397	1.377.314	2,9%	4,4%	-5%	-13%
HONG KONG	24.150	22.973	0,2%	0,1%	207.050	196.712	1,3%	0,6%	757%	756%
ITALIA	1.908.450	5.345.469	15,2%	18,9%	2.529.574	6.064.624	15,8%	19,2%	33%	14%
MEXICO	31.225	590.712	0,2%	2,1%	16.445	401.622	0,1%	1,3%	-47%	-32%
NORUEGA	156.010	251.058	1,2%	0,9%	345.271	396.028	2,2%	1,3%	121%	58%
PAISES BAIXOS (HOLANDA)	500.061	1.080.710	4,0%	3,8%	561.760	1.022.443	3,5%	3,2%	12%	-5%
PARAGUAI	1.042.589	382.066	8,3%	1,3%	1.266.027	817.226	7,9%	2,6%	21%	114%
PERU	1.120	10.800			5.235	46.482		0,1%	367%	330%
PORTUGAL	527.764	1.021.975	4,2%	3,6%	454.658	808.103	2,8%	2,6%	-14%	-21%
REINO UNIDO		1.440								
SUECIA	177.840	480.458	1,4%	1,7%	98.800	233.833	0,6%	0,7%	-44%	-51%
SUICA	711.057	1.757.135	5,7%	6,2%	1.113.586	2.742.811	6,9%	8,7%	57%	56%
URUGUAI	104.500	43.750	0,8%	0,2%	512.535	206.475	3,2%	0,7%	391%	372%
VENEZUELA					6.500	15.750				
SubTotal	12.583.772	28.329.654	100,0%	100,0%	16.058.076	31.509.867	100,0%	100,0%	28%	11%
05100010 PANCREAS DE BOVINOS, P/PREPAR.PROD.FARMACEUT.FRESCAS, ETC										
ALEMANHA	1.272	3.949	0,6%	2,4%						
FRANCA	198.814	154.602	96,3%	94,6%	91.684	73.347	99,5%	99,5%	-54%	-53%
HONG KONG	6.300	4.803	3,1%	2,9%	500	344	0,5%	0,5%	-92%	-93%
SubTotal	206.386	163.354	100,0%	100,0%	92.184	73.691	100,0%	100,0%	-55%	-55%
15020011 SEBO BOVINO, EM BRUTO										
BOLIVIA	150.000	68.000	100,0%	100,0%						
SubTotal	150.000	68.000	100,0%	100,0%			100,0%	100,0%		
15020012 SEBO BOVINO, FUNDIDO										
ARGENTINA					25.000	10.900	100,0%	100,0%		
SubTotal			100,0%	100,0%	25.000	10.900	100,0%	100,0%		
15020019 OUTROS SEBOS BOVINOS										
INDONESIA	16.000	13.860	100,0%	100,0%						
SubTotal	16.000	13.860	100,0%	100,0%			100,0%	100,0%		
15020090 OUTRAS GORDURAS BOVINAS, OVINAS OU CAPRINAS										
ALEMANHA					10.125	5.628	31,0%	27,2%		
BOLIVIA	2.090	4.180	100,0%	100,0%	2.280	4.560	7,0%	22,0%	9%	9%
URUGUAI					20.230	10.520	62,0%	50,8%		
SubTotal	2.090	4.180	100,0%	100,0%	32.635	20.708	100,0%	100,0%	1461%	395%
16025000 PREPARACOES ALIMENTICIAS E CONSERVAS, DE BOVINOS										
AFRICA DO SUL	16.320	35.000			36.557	77.076			124%	120%
ALEMANHA	4.520.718	14.746.356	4,3%	5,0%	4.264.621	12.676.425	3,1%	4,0%	-6%	-14%
ANGOLA	24.560	60.794			4.079	14.420			-83%	-76%
ANGUILLA					3.264	6.800				
ANTIGUA E BARBUDA	180.338	451.924	0,2%	0,2%	173.332	359.839	0,1%	0,1%	-4%	-20%
ANTILHAS HOLANDESAS	197.652	534.817	0,2%	0,2%	217.210	461.865	0,2%	0,1%	10%	-14%
ARABIA SAUDITA	1.196.553	2.863.201	1,1%	1,0%	1.010.240	2.038.637	0,7%	0,6%	-16%	-29%
ARGENTINA	25.344	52.723			187.003	364.221	0,1%	0,1%	638%	591%
ARUBA	16.900	48.499			30.803	74.066			82%	53%
AUSTRALIA	147	338								
AUSTRIA	30.000	82.542			32.400	90.990			8%	10%
BAHAMAS	617.521	1.444.105	0,6%	0,5%	675.985	1.258.752	0,5%	0,4%	10%	-13%
BARBADOS	635.681	1.495.798	0,6%	0,5%	583.679	1.145.264	0,4%	0,4%	-8%	-23%
BAREIN	48.054	112.274			41.115	90.873			-14%	-19%
BELGICA	336.593	994.271	0,3%	0,3%	789.061	2.653.232	0,6%	0,8%	134%	167%
BELIZE	153.240	374.409	0,1%	0,1%	136.940	281.900	0,1%	0,1%	-11%	-25%
BENIN	16.850	40.784								
BERMUDAS	30.370	79.413			38.388	78.938			26%	-1%
BOLIVIA	26.185	45.089			67.498	87.679			158%	95%
CABO VERDE					902	1.413				
CANADA	1.478.654	3.693.131	1,4%	1,2%	2.957.471	6.052.320	2,1%	1,9%	100%	64%
CATAR	72.450	168.686	0,1%	0,1%	76.062	173.283	0,1%	0,1%	5%	3%
CAYMAN, ILHAS	75.707	194.885	0,1%	0,1%	56.079	117.631			-26%	-40%
CHILE	1.600	3.452			11.149	52.453			597%	1420%
CHINA	87.675	174.167	0,1%	0,1%	80.250	118.818	0,1%		-9%	-32%
CHIPRE	41.507	105.470			64.258	131.080			55%	24%
CINGAPURA	173.237	423.286	0,2%	0,1%	186.945	375.542	0,1%	0,1%	8%	-11%
COMORES	348.081	414.069	0,3%	0,1%	463.075	970.308	0,3%	0,3%	33%	134%
CONGO	33.700	81.568								
COREIA DO SUL	180.408	236.440	0,2%	0,1%	261.504	315.882	0,2%	0,1%	45%	34%
COVEITE (KUWEIT)	56.761	138.041	0,1%		4.950	12.051			-91%	-91%

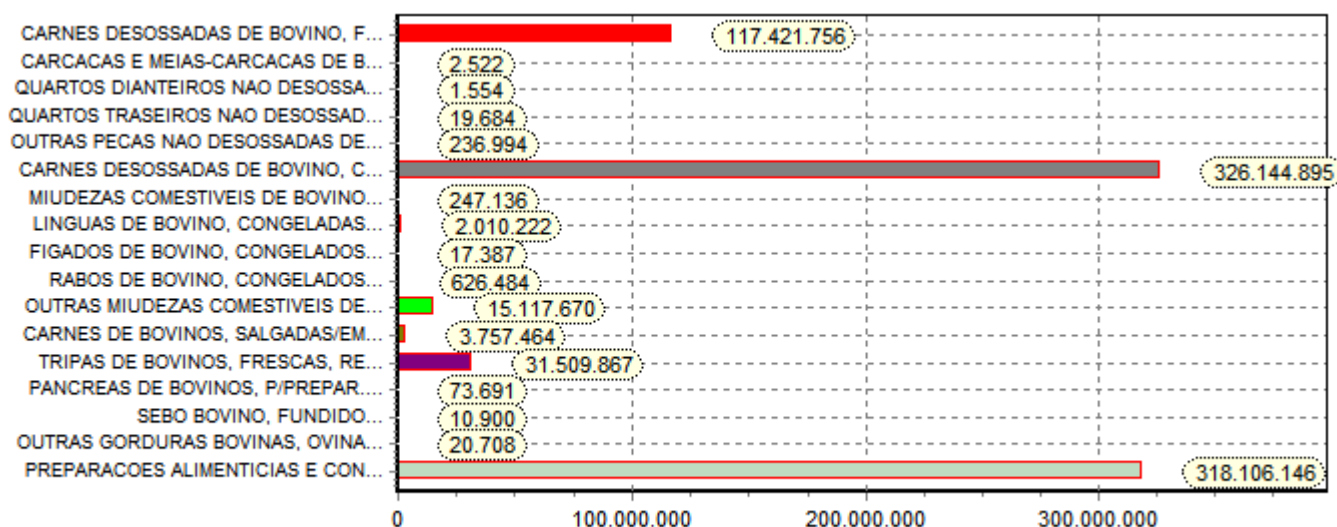
Produto Destino	Janeiro a Dezembro / 1998				Janeiro a Dezembro / 1999				Variação Anual	
	Brasil		Participação %		Brasil		Participação %		Brasil	
	Quilos	US\$	Quilos	US\$	Quilos	US\$	Quilos	US\$	Quilos	US\$
16025000 PREPARACOES ALIMENTICIAS E CONSERVAS, DE BOVINOS										
DINAMARCA	18.768	45.950			50.592	104.150			170%	127%
DOMINICA	107.477	259.613	0,1%	0,1%	58.899	122.452			-45%	-53%
EGITO	1.769.776	3.999.947	1,7%	1,4%	922.698	2.012.676	0,7%	0,6%	-48%	-50%
EL SALVADOR	1.176	4.250								
EMIRADOS ARABES UNIDOS	178.786	429.970	0,2%	0,1%	273.132	571.821	0,2%	0,2%	53%	33%
ESPAÑA	350.359	890.401	0,3%	0,3%	375.158	855.439	0,3%	0,3%	7%	-4%
ESTADOS UNIDOS	31.177.681	95.682.801	29,4%	32,3%	47.108.131	110.334.957	34,1%	34,7%	51%	15%
FILIPINAS	632.962	1.583.818	0,6%	0,5%	717.335	1.434.713	0,5%	0,5%	13%	-9%
FINLANDIA	12.076	59.177								
FRANCA	3.100.477	8.559.840	2,9%	2,9%	3.825.147	11.312.092	2,8%	3,6%	23%	32%
GABAO	16.856	41.680			53.155	141.399			215%	239%
GAMBIA					121	202				
GANA	4.080	9.000			256.553	506.950	0,2%	0,2%	6188%	5533%
GIBRALTAR	33.859	83.647			70.234	134.919	0,1%		107%	61%
GRANADA	79.724	198.539	0,1%	0,1%	33.259	64.520			-58%	-68%
GRECIA	43.272	118.925			92.323	307.238	0,1%	0,1%	113%	158%
GUAM	152.427	379.819	0,1%	0,1%	256.712	504.421	0,2%	0,2%	68%	33%
GUIANA FRANCESA	16.472	41.099			55.217	114.803			235%	179%
HONG KONG	83.647	223.336	0,1%	0,1%	120.301	232.849	0,1%	0,1%	44%	4%
INDONESIA	17.136	41.250			17.136	31.502				-24%
IRLANDA	18.768	42.550			18.768	29.900				-30%
ISRAEL	187.256	435.131	0,2%	0,1%	152.057	315.019	0,1%	0,1%	-19%	-28%
ITALIA	3.134.591	13.629.475	3,0%	4,6%	3.473.438	12.906.097	2,5%	4,1%	11%	-5%
JAMAICA	3.640.650	8.956.204	3,4%	3,0%	4.226.626	9.104.247	3,1%	2,9%	16%	2%
JAPAO	624.826	1.785.578	0,6%	0,6%	1.060.559	2.748.324	0,8%	0,9%	70%	54%
JORDANIA	521.843	1.268.465	0,5%	0,4%	850.667	1.658.444	0,6%	0,5%	63%	31%
LIBANO	594.068	1.389.243	0,6%	0,5%	304.886	656.037	0,2%	0,2%	-49%	-53%
MALASIA	51.162	124.431								
MALTA	649.871	1.674.806	0,6%	0,6%	774.872	1.650.609	0,6%	0,5%	19%	-1%
MOCAMBIQUE	16.850	40.784								
NORUEGA	17.136	40.900			51.898	103.530			203%	153%
NOVA ZELANDIA	34.272	74.970			17.136	28.560			-50%	-62%
OMA	1.086	2.503			19.911	43.758			1733%	1648%
PAISES BAIXOS (HOLANDA)	2.838.974	7.985.194	2,7%	2,7%	3.174.180	8.011.601	2,3%	2,5%	12%	0%
PANAMA	64.630	160.954	0,1%	0,1%	53.775	104.996			-17%	-35%
PARAGUAI	330.401	625.755	0,3%	0,2%	304.921	402.546	0,2%	0,1%	-8%	-36%
PERU					47.567	38.053				
PORTO RICO	3.412.626	8.701.251	3,2%	2,9%	4.170.575	8.328.241	3,0%	2,6%	22%	-4%
PORTUGAL					8.543	14.723				
REINO UNIDO	39.495.490	102.324.726	37,2%	34,5%	50.383.530	107.770.324	36,5%	33,9%	28%	5%
SANTA LUCIA	102.049	250.569	0,1%	0,1%	79.570	158.107	0,1%		-22%	-37%
SAO VICENTE E GRANADINAS	70.858	175.516	0,1%	0,1%	101.024	227.228	0,1%	0,1%	43%	30%
SEICHELES	51.408	147.665			68.544	162.800		0,1%	33%	10%
SUECIA	273.352	1.076.410	0,3%	0,4%	612.347	2.134.919	0,4%	0,7%	124%	98%
SUICA	112.844	289.858	0,1%	0,1%	113.136	268.538	0,1%	0,1%	0%	-7%
SURINAME	79.541	168.091	0,1%	0,1%	19.243	41.700			-76%	-75%
TRINIDAD E TOBAGO	1.225.685	2.914.108	1,2%	1,0%	1.004.179	1.945.057	0,7%	0,6%	-18%	-33%
TURCAS E CAICOS, ILHAS					1.632	3.400				
URUGUAI	35.164	79.177			60.399	141.532			72%	79%
VIRGENS, ILHAS (AMERICANAS)	30.630	84.839			82.334	170.645	0,1%	0,1%	169%	101%
VIRGENS, ILHAS (BRITANICAS)	13.863	35.725			31.125	68.350			125%	91%
SubTotal	106.049.711	296.233.472	100,0%	100,0%	138.008.365	318.106.146	100,0%	100,0%	30%	7%
Total	212.251.341	615.893.193			323.545.838	815.325.080			52%	32%

ABRAFRIGO

ASSOCIAÇÃO BRASILEIRA DE FRIGORÍFICOS

Exportação de Carnes e Derivados de Bovinos - Janeiro a Dezembro / 1999 - (Resumo geral por produto)

Produto	Janeiro a Dezembro / 1998				Janeiro a Dezembro / 1999				Variação Anual	
	Brasil		Participação %		Brasil		Participação %		Brasil	
	Quilos	US\$	Quilos	US\$	Quilos	US\$	Quilos	US\$	Quilos	US\$
CARNES DESOSSADAS DE BOVINO, FRESCAS OU REFRIGERADAS	10.839.345	57.261.583	5,1%	9,3%	31.082.997	117.421.756	9,6%	14,4%	187%	105%
CARCACAS E MEIAS-CARCACAS DE BOVINO, CONGELADAS					25.286	2.522				
QUARTOS DIANTEIROS NAO DESOSSADOS DE BOVINO,					1.000	1.554				
QUARTOS TRASEIROS NAO DESOSSADOS DE BOVINO,					5.858	19.684				
OUTRAS PECAS NAO DESOSSADAS DE BOVINO, CONGELADAS	101.819	105.154			173.432	236.994	0,1%		70%	125%
CARNES DESOSSADAS DE BOVINO, CONGELADAS	69.875.532	219.175.602	32,9%	35,6%	119.470.798	326.144.895	36,9%	40,0%	71%	49%
MIUDEZAS COMESTIVEIS DE BOVINO, FRESCAS OU	8.263	19.776			110.976	247.136			1243%	1150%
LINGUAS DE BOVINO, CONGELADAS	939.046	1.384.867	0,4%	0,2%	1.365.514	2.010.222	0,4%	0,2%	45%	45%
FIGADOS DE BOVINO, CONGELADOS	3.826	6.464			20.347	17.387			432%	169%
RABOS DE BOVINO, CONGELADOS	1.000	2.276			356.152	626.484	0,1%	0,1%	35515%	27426%
OUTRAS MIUDEZAS COMESTIVEIS DE BOVINO, CONGELADAS	10.733.318	10.700.232	5,1%	1,7%	15.285.721	15.117.670	4,7%	1,9%	42%	41%
CARNES DE BOVINOS, SALGADAS/EM	741.233	2.424.719	0,3%	0,4%	1.431.497	3.757.464	0,4%	0,5%	93%	55%
TRIPAS DE BOVINOS, FRESCAS, REFRIG. CONGEL. SALG. DEFUMADAS	12.583.772	28.329.654	5,9%	4,6%	16.058.076	31.509.867	5,0%	3,9%	28%	11%
PANCREAS DE BOVINOS, P/PREPAR. PROD. FARMACEUT. FRESCAS, ETC	206.386	163.354	0,1%		92.184	73.691			-55%	-55%
SEBO BOVINO, EM BRUTO	150.000	68.000	0,1%							
SEBO BOVINO, FUNDIDO					25.000	10.900				
OUTROS SEBOS BOVINOS	16.000	13.860								
OUTRAS GORDURAS BOVINAS, OVINAS OU CAPRINAS	2.090	4.180			32.635	20.708			1462%	395%
PREPARACOES ALIMENTICIAS E CONSERVAS, DE BOVINOS	106.049.711	296.233.472	50,0%	48,1%	138.008.365	318.106.146	42,7%	39,0%	30%	7%
Total	212.251.341	615.893.193	100,0%	100,0%	323.545.838	815.325.080	100,0%	100,0%	52%	32%



*Obs. Gráfico referente coluna (US\$) no ano 1999.

ABRAFRIGO

ASSOCIAÇÃO BRASILEIRA DE FRIGORÍFICOS

Exportação de Carnes e Derivados de Bovinos - Janeiro a Dezembro / 1999 (por país de destino)

Destino	Janeiro a Dezembro / 1998					Janeiro a Dezembro / 1999					Variação Anual	
	Brasil		Particip. %		Brasil		Particip. %		Brasil			
	Quilos	US\$ (*)	Quilos	US\$	Quilos	US\$ (*)	Quilos	US\$	Quilos	US\$	Quilos	US\$
1 AFRICA DO SUL	125.080	106.124	3	0,1%		222.457	232.756	4	0,1%		78%	119%
2 ALEMANHA	10.544.692	34.387.418	8	5,0%	5,6%	15.734.019	49.756.491	9	4,9%	6,1%	49%	45%
3 ANGOLA	1.152.669	3.726.072	9	0,5%	0,6%	1.720.305	4.325.116	12	0,5%	0,5%	49%	16%
4 ANGUILLA						3.264	6.800	1				
5 ANTIGUA E BARBUDA	204.953	497.938	5	0,1%	0,1%	173.332	359.839	1	0,1%		-15%	-28%
6 ANTILHAS HOLANDESAS	1.199.177	2.782.268	7	0,6%	0,5%	1.683.234	3.711.576	8	0,5%	0,5%	40%	33%
7 ARABIA SAUDITA	1.271.423	2.985.795	2	0,6%	0,5%	3.183.271	6.982.571	5	1,0%	0,9%	150%	134%
8 ARGENTINA	576.285	755.284	5	0,3%	0,1%	991.120	1.439.503	6	0,3%	0,2%	72%	91%
9 ARUBA	109.711	272.329	5	0,1%		216.123	528.541	8	0,1%	0,1%	97%	94%
10 AUSTRALIA	147	338	1									
11 AUSTRIA	214.747	766.385	4	0,1%	0,1%	342.051	1.264.285	4	0,1%	0,2%	59%	65%
12 BAHAMAS	617.521	1.444.105	1	0,3%	0,2%	675.985	1.258.752	1	0,2%	0,2%	9%	-13%
13 BARBADOS	635.681	1.495.798	1	0,3%	0,2%	583.679	1.145.264	1	0,2%	0,1%	-8%	-23%
14 BAREIN	48.054	112.274	1			251.343	544.703	4	0,1%	0,1%	423%	385%
15 BELGICA	1.000.532	2.839.051	7	0,5%	0,5%	1.788.665	5.544.919	7	0,6%	0,7%	79%	95%
16 BELIZE	153.240	374.409	1	0,1%	0,1%	136.940	281.900	1			-11%	-25%
17 BENIN	16.850	40.784	1									
18 BERMUDAS	30.370	79.413	1			38.388	78.938	1			26%	-1%
19 BOLIVIA	178.678	118.282	4	0,1%		74.698	102.527	3			-58%	-13%
20 CABO VERDE	695	4.069	1			902	1.413	1			30%	-65%
21 CANADA	1.478.654	3.693.131	1	0,7%	0,6%	2.957.471	6.052.320	1	0,9%	0,7%	100%	64%
22 CANARIAS, ILHAS						110.123	514.133	1		0,1%		
23 CATAR	72.450	168.686	1			76.062	173.283	1			5%	3%
24 CAYMAN, ILHAS	75.707	194.885	1			56.079	117.631	1			-26%	-40%
25 CHILE	2.350.025	5.178.950	4	1,1%	0,8%	18.916.940	32.140.457	5	5,8%	3,9%	705%	521%
26 CHINA	175.160	287.237	3	0,1%		147.016	229.172	3			-16%	-20%
27 CHIPRE	53.501	188.685	2			64.258	131.080	1			20%	-31%
28 CINGAPURA	1.827.284	3.021.382	2	0,9%	0,5%	6.423.646	9.861.745	3	2,0%	1,2%	252%	226%
29 COMORES	348.081	414.069	1	0,2%	0,1%	463.075	970.308	1	0,1%	0,1%	33%	134%
30 CONGO	38.960	83.672	2			456.348	270.800	2	0,1%		1071%	224%
31 CONGO, REPUBLICA	32.360	12.150	1			50.000	21.050	1			55%	73%
32 COREIA DO SUL	180.408	236.440	1	0,1%		261.504	315.882	1	0,1%		45%	34%
33 COVEITE (KUWEIT)	56.761	138.041	1			65.223	179.841	3			15%	30%
34 DINAMARCA	57.640	124.258	4			106.862	245.537	4			85%	98%
35 DOMINICA	107.477	259.613	1	0,1%		58.899	122.452	1			-45%	-53%
36 EGITO	3.892.076	7.694.567	2	1,8%	1,2%	1.224.014	2.652.839	3	0,4%	0,3%	-69%	-66%
37 EL SALVADOR	1.788	7.432	2									
38 EMIRADOS ARABES UNIDOS	178.786	429.970	1	0,1%	0,1%	563.695	2.196.091	4	0,2%	0,3%	215%	411%
39 ESPANHA	10.114.850	29.989.434	5	4,8%	4,9%	16.004.734	56.280.082	5	4,9%	6,9%	58%	88%
40 ESTADOS UNIDOS	31.684.030	97.493.896	3	14,9%	15,8%	47.603.290	112.058.359	5	14,7%	13,7%	50%	15%
41 FILIPINAS	632.962	1.583.818	1	0,3%	0,3%	742.105	1.487.589	2	0,2%	0,2%	17%	-6%
42 FINLANDIA	555.311	3.354.517	3	0,3%	0,5%	772.041	4.728.175	2	0,2%	0,6%	39%	41%
43 FRANCA	4.867.751	13.336.083	6	2,3%	2,2%	5.913.741	16.802.619	8	1,8%	2,1%	21%	26%
44 GABAO	546.641	301.827	4	0,3%		620.007	608.313	4	0,2%	0,1%	13%	102%
45 GAMBIA						121	202	1				
46 GANA	4.080	9.000	1			256.553	506.950	1	0,1%	0,1%	6188%	5533%
47 GIBRALTAR	33.859	83.647	1			70.234	134.919	1			107%	61%
48 GRANADA	79.724	198.539	1			33.259	64.520	1			-58%	-68%
49 GRECIA	375.609	841.474	2	0,2%	0,1%	1.473.851	4.512.716	3	0,5%	0,6%	292%	436%
50 GUADALUPE	13.653	43.254	1			39.737	98.603	1			191%	128%
51 GUAM	152.427	379.819	1	0,1%	0,1%	256.712	504.421	1	0,1%	0,1%	68%	33%
52 GUIANA FRANCESA	16.472	41.099	1			55.217	114.803	1			235%	179%
53 HONG KONG	11.264.869	16.506.139	8	5,3%	2,7%	25.288.647	40.487.817	10	7,8%	5,0%	124%	145%
54 INDONESIA	33.136	55.110	2			17.136	31.502	1			-48%	-43%
55 IRA	5.234.245	10.076.065	2	2,5%	1,6%	5.249.090	8.369.115	1	1,6%	1,0%	0%	-17%

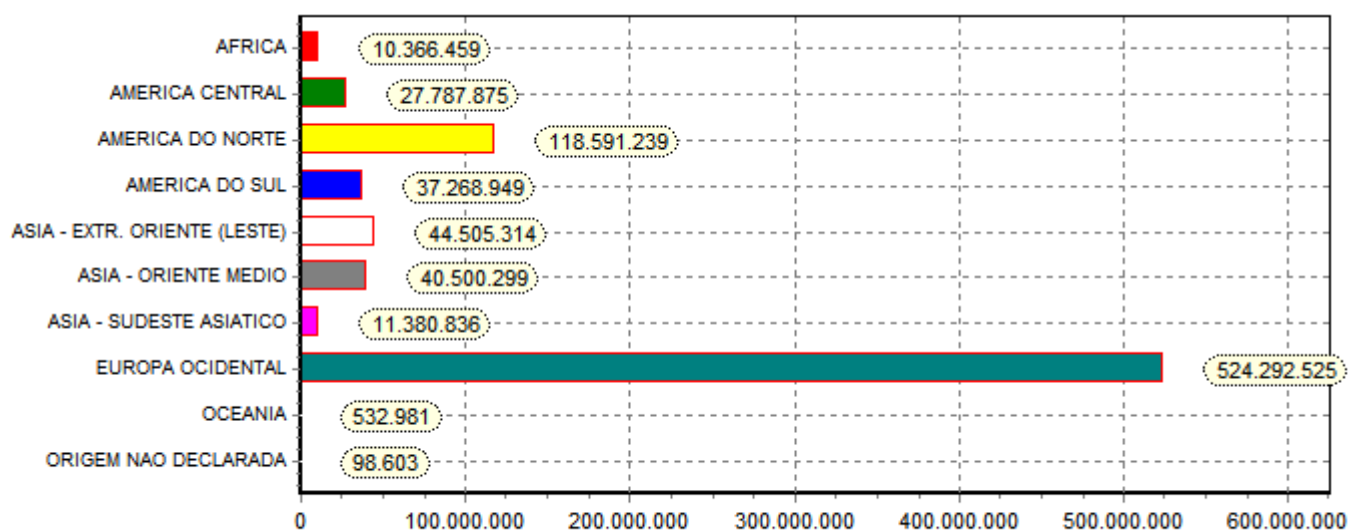
Destino	Janeiro a Dezembro / 1998					Janeiro a Dezembro / 1999					Variação Anual	
	Brasil			Particip. %		Brasil			Particip. %		Brasil	
	Quilos	US\$ (*)		Quilos	US\$	Quilos	US\$ (*)		Quilos	US\$	Quilos	US\$
56 IRLANDA	196.595	466.099	2	0,1%	0,1%	313.785	850.859	3	0,1%	0,1%	60%	83%
57 ISRAEL	7.678.529	16.062.878	5	3,6%	2,6%	6.383.466	11.628.482	6	2,0%	1,4%	-17%	-28%
58 ITALIA	19.475.812	73.041.516	5	9,2%	11,9%	25.912.248	79.163.395	5	8,0%	9,7%	33%	8%
59 JAMAICA	3.640.650	8.956.204	1	1,7%	1,5%	4.226.626	9.104.247	1	1,3%	1,1%	16%	2%
60 JAPAO	698.150	1.918.903	2	0,3%	0,3%	1.478.773	3.472.443	3	0,5%	0,4%	112%	81%
61 JORDANIA	521.843	1.268.465	1	0,2%	0,2%	874.992	1.727.184	2	0,3%	0,2%	68%	36%
62 LIBANO	1.224.494	3.354.155	4	0,6%	0,5%	3.315.732	8.655.271	5	1,0%	1,1%	171%	158%
63 MALASIA	51.162	124.431	1									
64 MALTA	649.871	1.674.806	1	0,3%	0,3%	774.872	1.650.609	1	0,2%	0,2%	19%	-1%
65 MARTINICA	40.883	163.267	1			17.097	80.329	1			-58%	-51%
66 MEXICO	31.225	590.712	1		0,1%	16.445	401.622	1			-47%	-32%
67 MOCAMBIQUE	16.850	40.784	1									
68 MONACO	25.741	39.255	1			49.402	148.962	2			92%	279%
69 NAMIBIA						15.000	40.500	1				
70 NORUEGA	173.146	291.958	2	0,1%		422.387	713.489	3	0,1%	0,1%	144%	144%
71 NOVA ZELANDIA	34.272	74.970	1			17.136	28.560	1			-50%	-62%
72 OMA	1.086	2.503	1			19.911	43.758	1			1733%	1648%
73 PAISES BAIXOS (HOLANDA)	22.951.914	96.503.112	5	10,8%	15,7%	33.427.005	126.691.963	9	10,3%	15,5%	46%	31%
74 PANAMA	64.630	160.954	1			53.775	104.996	1			-17%	-35%
75 PARAGUAI	1.393.244	1.024.181	4	0,7%	0,2%	1.571.658	1.220.446	4	0,5%	0,1%	13%	19%
76 PERU	2.134.860	2.091.306	5	1,0%	0,3%	1.746.234	1.802.030	6	0,5%	0,2%	-18%	-14%
77 PORTO RICO	3.412.626	8.701.251	1	1,6%	1,4%	4.170.575	8.328.241	1	1,3%	1,0%	22%	-4%
78 PORTUGAL	2.567.890	9.060.311	4	1,2%	1,5%	3.208.784	10.588.298	5	1,0%	1,3%	25%	17%
79 REINO UNIDO	44.401.430	119.912.446	4	20,9%	19,5%	63.004.071	143.959.844	3	19,5%	17,7%	42%	20%
80 SANTA LUCIA	102.049	250.569	1			79.570	158.107	1			-22%	-37%
81 SAO VICENTE E GRANADINAS	70.858	175.516	1			101.024	227.228	1			43%	29%
82 SEICHELES	51.408	147.665	1			68.544	162.800	1			33%	10%
83 SENEGAL						45.641	59.279	1				
84 SUECIA	477.283	1.646.696	3	0,2%	0,3%	888.318	3.291.831	4	0,3%	0,4%	86%	100%
85 SUICA	4.056.215	15.607.565	6	1,9%	2,5%	5.340.476	17.832.452	7	1,7%	2,2%	32%	14%
86 SURINAME	79.541	168.091	1			19.243	41.700	1			-76%	-75%
87 TRINIDAD E TOBAGO	1.225.685	2.914.108	1	0,6%	0,5%	1.004.179	1.945.057	1	0,3%	0,2%	-18%	-33%
88 TURCAS E CAICOS, ILHAS						1.632	3.400	1				
89 URUGUAI	139.664	122.927	2	0,1%		639.812	391.733	6	0,2%		358%	219%
90 VENEZUELA						6.500	15.750	1				
91 VIRGENS, ILHAS (AMERICANAS)	30.630	84.839	1			82.334	170.645	1			169%	101%
92 VIRGENS, ILHAS (BRITANICAS)	13.863	35.725	1			31.125	68.350	1			125%	91%
Total	212.251.341	615.893.193	15			323.545.838	815.325.080	17			52%	32%

ABRAFRIGO

ASSOCIAÇÃO BRASILEIRA DE FRIGORÍFICOS

Exportação de Carnes e Derivados de Bovinos - Janeiro a Dezembro / 1999 (por região de destino)

Regiões Importadoras	Janeiro a Dezembro / 1998				Janeiro a Dezembro / 1999				Variação Anual		Nº Países	
	Brasil		Participação %		Brasil		Participação %		Brasil		1998	1999
	Quilos	US\$	Quilos	US\$	Quilos	US\$	Quilos	US\$	Quilos	US\$		
AFRICA	6.225.750	12.580.783	2,9%	2,0%	5.253.090	10.366.459	1,6%	1,3%	-16%	-18%	12	14
AMERICA CENTRAL	11.785.065	28.962.317	5,6%	4,7%	13.388.731	27.787.875	4,1%	3,4%	14%	-4%	18	20
AMERICA DO NORTE	33.224.279	101.857.152	15,7%	16,5%	50.615.594	118.591.239	15,6%	14,5%	52%	16%	4	4
AMERICA DO SUL	6.868.769	9.500.120	3,2%	1,5%	24.021.422	37.268.949	7,4%	4,6%	250%	292%	8	9
ASIA - EXTR. ORIENTE (LESTE)	12.318.587	18.948.719	5,8%	3,1%	27.175.940	44.505.314	8,4%	5,5%	121%	135%	4	4
ASIA - ORIENTE MEDIO	16.287.671	34.598.832	7,7%	5,6%	19.982.785	40.500.299	6,2%	5,0%	23%	17%	10	10
ASIA - SUDESTE ASIATICO	2.544.544	4.784.741	1,2%	0,8%	7.182.887	11.380.836	2,2%	1,4%	182%	138%	4	3
EUROPA OCIDENTAL	122.794.389	404.154.716	57,9%	65,6%	175.611.804	524.292.525	54,3%	64,3%	43%	30%	20	20
OCEANIA	186.846	455.127	0,1%	0,1%	273.848	532.981	0,1%	0,1%	47%	17%	3	2
ORIGEM NAO DECLARADA	15.441	50.686			39.737	98.603			157%	95%	2	1
Total	212.251.341	615.893.193	100,0%	100,0%	323.545.838	815.325.080	100,0%	100,0%	52%	32%	85	87



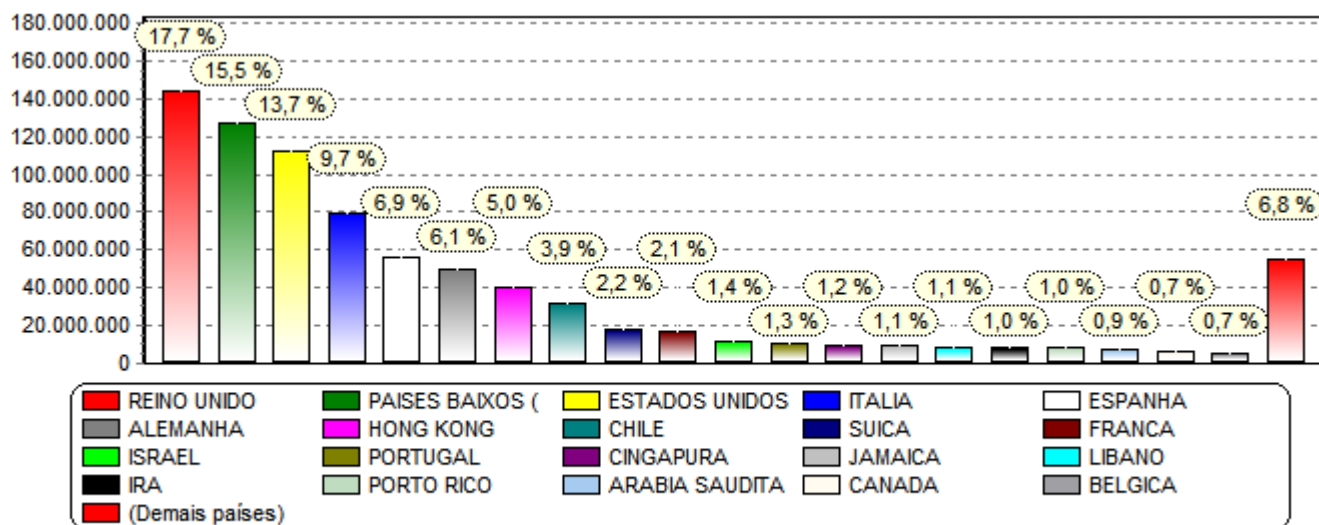
*Obs. Gráfico referente coluna (US\$) no ano 1999.

ABRAFRIGO

ASSOCIAÇÃO BRASILEIRA DE FRIGORÍFICOS

Exportação de Carnes e Derivados de Bovinos - Janeiro a Dezembro / 1999 (20 principais destinos)

Posição			Destino	Janeiro a Dezembro / 1998				Janeiro a Dezembro / 1999				Variação 99/98	
				Brasil		Participação %		Brasil		Participação %		Brasil	
				1998	1999	mob	Quilos	US\$	Quilos	US\$	Quilos	US\$	Quilos
1	1	=	REINO UNIDO	44.401.430	119.912.446	20,9%	19,5%	63.004.071	143.959.844	19,5%	17,7%	41,9%	20,1%
3	2	1	PAISES BAIXOS	22.951.914	96.503.112	10,8%	15,7%	33.427.005	126.691.963	10,3%	15,5%	45,6%	31,3%
2	3	-1	ESTADOS UNIDOS	31.684.030	97.493.896	14,9%	15,8%	47.603.290	112.058.359	14,7%	13,7%	50,2%	14,9%
4	4	=	ITALIA	19.475.812	73.041.516	9,2%	11,9%	25.912.248	79.163.395	8,0%	9,7%	33,1%	8,4%
6	5	1	ESPANHA	10.114.850	29.989.434	4,8%	4,9%	16.004.734	56.280.082	4,9%	6,9%	58,2%	87,7%
5	6	-1	ALEMANHA	10.544.692	34.387.418	5,0%	5,6%	15.734.019	49.756.491	4,9%	6,1%	49,2%	44,7%
7	7	=	HONG KONG	11.264.869	16.506.139	5,3%	2,7%	25.288.647	40.487.817	7,8%	5,0%	124,5%	145,3%
16	8	8	CHILE	2.350.025	5.178.950	1,1%	0,8%	18.916.940	32.140.457	5,8%	3,9%	705,0%	520,6%
9	9	=	SUICA	4.056.215	15.607.565	1,9%	2,5%	5.340.476	17.832.452	1,7%	2,2%	31,7%	14,3%
10	10	=	FRANCA	4.867.751	13.336.083	2,3%	2,2%	5.913.741	16.802.619	1,8%	2,1%	21,5%	26,0%
8	11	-3	ISRAEL	7.678.529	16.062.878	3,6%	2,6%	6.383.466	11.628.482	2,0%	1,4%	-16,9%	-27,6%
12	12	=	PORTUGAL	2.567.890	9.060.311	1,2%	1,5%	3.208.784	10.588.298	1,0%	1,3%	25,0%	16,9%
21	13	8	CINGAPURA	1.827.284	3.021.382	0,9%	0,5%	6.423.646	9.861.745	2,0%	1,2%	251,5%	226,4%
13	14	-1	JAMAICA	3.640.650	8.956.204	1,7%	1,5%	4.226.626	9.104.247	1,3%	1,1%	16,1%	1,7%
20	15	5	LIBANO	1.224.494	3.354.155	0,6%	0,5%	3.315.732	8.655.271	1,0%	1,1%	170,8%	158,1%
11	16	-5	IRA	5.234.245	10.076.065	2,5%	1,6%	5.249.090	8.369.115	1,6%	1,0%	0,3%	-16,9%
14	17	-3	PORTO RICO	3.412.626	8.701.251	1,6%	1,4%	4.170.575	8.328.241	1,3%	1,0%	22,2%	-4,3%
22	18	4	ARABIA SAUDITA	1.271.423	2.985.795	0,6%	0,5%	3.183.271	6.982.571	1,0%	0,9%	150,4%	133,9%
18	19	-1	CANADA	1.478.654	3.693.131	0,7%	0,6%	2.957.471	6.052.320	0,9%	0,7%	100,0%	63,9%
24	20	4	BELGICA	1.000.532	2.839.051	0,5%	0,5%	1.788.665	5.544.919	0,6%	0,7%	78,8%	95,3%
DEMAIS PAÍSES				21.203.426	45.186.411	10,0%	7,3%	25.493.341	55.036.392	7,9%	6,8%	20,2%	21,8%
Total				212.251.341	615.893.193	100,0%	100,0%	323.545.838	815.325.080	100,0%	100,0%	52,4%	32,4%



*Obs. Gráfico referente coluna (US\$) no ano 1999.

ABRAFRIGO

ASSOCIAÇÃO BRASILEIRA DE FRIGORÍFICOS

Exportação de Carnes e Derivados de Bovinos - Desempenho por destino

Destino	Janeiro a Dezembro / 1998				Janeiro a Dezembro / 1999				Evolução 1998/1999		
	Brasil		Part.% US\$	Preço Médio	Brasil		Part.% US\$	Preço Médio	Dif.Venda US\$	Variação	
	Quilos	US\$			Quilos	US\$				US\$	US\$
Destinos com Desempenho Comparativo Positivo											
1 PAISES BAIXOS (HOLANDA)	22.951.914	96.503.112	15,7%	4,20	33.427.005	126.691.963	15,5%	3,79	30.188.851	-0,2%	-9,9%
2 CHILE	2.350.025	5.178.950	0,8%	2,20	18.916.940	32.140.457	3,9%	1,70	26.961.507	3,1%	-22,9%
3 ESPANHA	10.114.850	29.989.434	4,9%	2,96	16.004.734	56.280.082	6,9%	3,52	26.290.648	2,0%	18,6%
4 REINO UNIDO	44.401.430	119.912.446	19,5%	2,70	63.004.071	143.959.844	17,7%	2,28	24.047.398	-1,8%	-15,4%
5 HONG KONG	11.264.869	16.506.139	2,7%	1,47	25.288.647	40.487.817	5,0%	1,60	23.981.678	2,3%	9,3%
6 ALEMANHA	10.544.692	34.387.418	5,6%	3,26	15.734.019	49.756.491	6,1%	3,16	15.369.073	0,5%	-3,0%
7 ESTADOS UNIDOS	31.684.030	97.493.896	15,8%	3,08	47.603.290	112.058.359	13,7%	2,35	14.564.463	-2,1%	-23,5%
8 CINGAPURA	1.827.284	3.021.382	0,5%	1,65	6.423.646	9.861.745	1,2%	1,54	6.840.363	0,7%	-7,2%
9 ITALIA	19.475.812	73.041.516	11,9%	3,75	25.912.248	79.163.395	9,7%	3,06	6.121.879	-2,2%	-18,5%
10 LIBANO	1.224.494	3.354.155	0,5%	2,74	3.315.732	8.655.271	1,1%	2,61	5.301.116	0,6%	-4,7%
11 ARABIA SAUDITA	1.271.423	2.985.795	0,5%	2,35	3.183.271	6.982.571	0,9%	2,19	3.996.776	0,4%	-6,6%
12 GRECIA	375.609	841.474	0,1%	2,24	1.473.851	4.512.716	0,6%	3,06	3.671.242	0,5%	36,7%
13 FRANCA	4.867.751	13.336.083	2,2%	2,74	5.913.741	16.802.619	2,1%	2,84	3.466.536	-0,1%	3,7%
14 BELGICA	1.000.532	2.839.051	0,5%	2,84	1.788.665	5.544.919	0,7%	3,10	2.705.868	0,2%	9,3%
15 CANADA	1.478.654	3.693.131	0,6%	2,50	2.957.471	6.052.320	0,7%	2,05	2.359.189	0,1%	-18,1%
16 SUICA	4.056.215	15.607.565	2,5%	3,85	5.340.476	17.832.452	2,2%	3,34	2.224.887	-0,3%	-13,2%
17 EMIRADOS ARABES UNIDOS	178.786	429.970	0,1%	2,40	563.695	2.196.091	0,3%	3,90	1.766.121	0,2%	62,0%
18 SUECIA	477.283	1.646.696	0,3%	3,45	888.318	3.291.831	0,4%	3,71	1.645.135	0,1%	7,4%
19 JAPAO	698.150	1.918.903	0,3%	2,75	1.478.773	3.472.443	0,4%	2,35	1.553.540	0,1%	-14,6%
20 PORTUGAL	2.567.890	9.060.311	1,5%	3,53	3.208.784	10.588.298	1,3%	3,30	1.527.987	-0,2%	-6,5%
21 FINLANDIA	555.311	3.354.517	0,5%	6,04	772.041	4.728.175	0,6%	6,12	1.373.658	0,1%	1,4%
22 ANTILHAS HOLANDESAS	1.199.177	2.782.268	0,5%	2,32	1.683.234	3.711.576	0,5%	2,21	929.308		-5,0%
23 ARGENTINA	576.285	755.284	0,1%	1,31	991.120	1.439.503	0,2%	1,45	684.219	0,1%	10,8%
24 ANGOLA	1.152.669	3.726.072	0,6%	3,23	1.720.305	4.325.116	0,5%	2,51	599.044	-0,1%	-22,2%
25 COMORES	348.081	414.069	0,1%	1,19	463.075	970.308	0,1%	2,10	556.239		76,1%
26 CANARIAS, ILHAS					110.123	514.133	0,1%	4,67	514.133	0,1%	
27 GANA	4.080	9.000		2,21	256.553	506.950	0,1%	1,98	497.950	0,1%	-10,4%
28 AUSTRIA	214.747	766.385	0,1%	3,57	342.051	1.264.285	0,2%	3,70	497.900	0,1%	3,6%
29 JORDANIA	521.843	1.268.465	0,2%	2,43	874.992	1.727.184	0,2%	1,97	458.719		-18,8%
30 BAREIN	48.054	112.274		2,34	251.343	544.703	0,1%	2,17	432.429	0,1%	-7,2%
31 NORUEGA	173.146	291.958		1,69	422.387	713.489	0,1%	1,69	421.531	0,1%	0,2%
32 IRLANDA	196.595	466.099	0,1%	2,37	313.785	850.859	0,1%	2,71	384.760		14,4%
33 GABAO	546.641	301.827		0,55	620.007	608.313	0,1%	0,98	306.486	0,1%	77,7%
34 URUGUAI	139.664	122.927		0,88	639.812	391.733		0,61	268.806		-30,4%
35 ARUBA	109.711	272.329		2,48	216.123	528.541	0,1%	2,45	256.212	0,1%	-1,5%
36 PARAGUAI	1.393.244	1.024.181	0,2%	0,74	1.571.658	1.220.446	0,1%	0,78	196.265	-0,1%	5,6%
37 CONGO	38.960	83.672		2,15	456.348	270.800		0,59	187.128		-72,4%
38 JAMAICA	3.640.650	8.956.204	1,5%	2,46	4.226.626	9.104.247	1,1%	2,15	148.043	-0,4%	-12,4%
39 AFRICA DO SUL	125.080	106.124		0,85	222.457	232.756		1,05	126.632		23,3%
40 GUAM	152.427	379.819	0,1%	2,49	256.712	504.421	0,1%	1,96	124.602		-21,1%
41 DINAMARCA	57.640	124.258		2,16	106.862	245.537		2,30	121.279		6,6%
42 MONACO	25.741	39.255		1,52	49.402	148.962		3,02	109.707		97,7%
43 VIRGENS, ILHAS	30.630	84.839		2,77	82.334	170.645		2,07	85.806		-25,2%
44 COREIA DO SUL	180.408	236.440		1,31	261.504	315.882		1,21	79.442		-7,8%
45 GUIANA FRANCESA	16.472	41.099		2,50	55.217	114.803		2,08	73.704		-16,7%
46 SENEGAL					45.641	59.279		1,30	59.279		
47 GUADALUPE	13.653	43.254		3,17	39.737	98.603		2,48	55.349		-21,7%
48 SAO VICENTE E	70.858	175.516		2,48	101.024	227.228		2,25	51.712		-9,2%
49 GIBRALTAR	33.859	83.647		2,47	70.234	134.919		1,92	51.272		-22,2%
50 COVEITE (KUWEIT)	56.761	138.041		2,43	65.223	179.841		2,76	41.800		13,4%
51 OMA	1.086	2.503		2,30	19.911	43.758		2,20	41.255		-4,7%
52 NAMIBIA					15.000	40.500		2,70	40.500		
53 VIRGENS, ILHAS	13.863	35.725		2,58	31.125	68.350		2,20	32.625		-14,8%
54 VENEZUELA					6.500	15.750		2,42	15.750		
55 SEICHELES	51.408	147.665		2,87	68.544	162.800		2,38	15.135		-17,3%
56 CONGO, REPUBLICA	32.360	12.150		0,38	50.000	21.050		0,42	8.900		12,1%
57 ANGUILLA					3.264	6.800		2,08	6.800		
58 CATAR	72.450	168.686		2,33	76.062	173.283		2,28	4.597		-2,2%
59 TURCAS E CAICOS, ILHAS					1.632	3.400		2,08	3.400		
60 GAMBIA					121	202		1,67	202		
Destinos com Desempenho Comparativo Negativo											
1 EGITO	3.892.076	7.694.567	1,2%	1,98	1.224.014	2.652.839	0,3%	2,17	-5.041.728	-0,9%	9,6%

OBS: A classificação comparativa é baseada na variação líquida das vendas (em US\$) ajustada pelo preço médio e pela participação relativa sobre as vendas totais.

Elaboração: ABRAFRIGO

Página 13

Destino	Janeiro a Dezembro / 1998				Janeiro a Dezembro / 1999				Evolução 1998/1999		
	Brasil		Part.%	Preço Médio	Brasil		Part.%	Preço Médio	Dif.Venda	Variação	
	Quilos	US\$	US\$		Quilos	US\$	US\$		US\$	US\$	P.Méd.
Destinos com Desempenho Comparativo Negativo											
2 ISRAEL	7.678.529	16.062.878	2,6%	2,09	6.383.466	11.628.482	1,4%	1,82	-4.434.396	-1,2%	-12,9%
3 IRA	5.234.245	10.076.065	1,6%	1,93	5.249.090	8.369.115	1,0%	1,59	-1.706.950	-0,6%	-17,2%
4 TRINIDAD E TOBAGO	1.225.685	2.914.108	0,5%	2,38	1.004.179	1.945.057	0,2%	1,94	-969.051	-0,3%	-18,5%
5 PORTO RICO	3.412.626	8.701.251	1,4%	2,55	4.170.575	8.328.241	1,0%	2,00	-373.010	-0,4%	-21,7%
6 BARBADOS	635.681	1.495.798	0,2%	2,35	583.679	1.145.264	0,1%	1,96	-350.534	-0,1%	-16,6%
7 PERU	2.134.860	2.091.306	0,3%	0,98	1.746.234	1.802.030	0,2%	1,03	-289.276	-0,1%	5,3%
8 MEXICO	31.225	590.712	0,1%	18,92	16.445	401.622		24,42	-189.090	-0,1%	29,1%
9 BAHAMAS	617.521	1.444.105	0,2%	2,34	675.985	1.258.752	0,2%	1,86	-185.353		-20,4%
10 ANTIGUA E BARBUDA	204.953	497.938	0,1%	2,43	173.332	359.839		2,08	-138.099	-0,1%	-14,6%
11 DOMINICA	107.477	259.613		2,42	58.899	122.452		2,08	-137.161		-13,9%
12 GRANADA	79.724	198.539		2,49	33.259	64.520		1,94	-134.019		-22,1%
13 SURINAME	79.541	168.091		2,11	19.243	41.700		2,17	-126.391		2,5%
14 MALASIA	51.162	124.431		2,43					-124.431		100,0%
15 FILIPINAS	632.962	1.583.818	0,3%	2,50	742.105	1.487.589	0,2%	2,00	-96.229	-0,1%	-19,9%
16 BELIZE	153.240	374.409	0,1%	2,44	136.940	281.900		2,06	-92.509	-0,1%	-15,8%
17 SANTA LUCIA	102.049	250.569		2,46	79.570	158.107		1,99	-92.462		-19,1%
18 MARTINICA	40.883	163.267		3,99	17.097	80.329		4,70	-82.938		17,7%
19 CAYMAN, ILHAS	75.707	194.885		2,57	56.079	117.631		2,10	-77.254		-18,5%
20 CHINA	175.160	287.237		1,64	147.016	229.172		1,56	-58.065		-4,9%
21 CHIPRE	53.501	188.685		3,53	64.258	131.080		2,04	-57.605		-42,2%
22 PANAMA	64.630	160.954		2,49	53.775	104.996		1,95	-55.958		-21,6%
23 NOVA ZELANDIA	34.272	74.970		2,19	17.136	28.560		1,67	-46.410		-23,8%
24 BENIN	16.850	40.784		2,42					-40.784		100,0%
25 MOCAMBIQUE	16.850	40.784		2,42					-40.784		100,0%
26 MALTA	649.871	1.674.806	0,3%	2,58	774.872	1.650.609	0,2%	2,13	-24.197	-0,1%	-17,3%
27 INDONESIA	33.136	55.110		1,66	17.136	31.502		1,84	-23.608		10,5%
28 BOLIVIA	178.678	118.282		0,66	74.698	102.527		1,37	-15.755		107,3%
29 EL SALVADOR	1.788	7.432		4,16					-7.432		100,0%
30 CABO VERDE	695	4.069		5,85	902	1.413		1,57	-2.656		-73,2%
31 BERMUDAS	30.370	79.413		2,61	38.388	78.938		2,06	-475		-21,4%
32 AUSTRALIA	147	338		2,30					-338		100,0%
Total	212.251.341	615.893.193	100,0%	2,90	323.545.838	815.325.080	100,0%	2,52	199.431.887		-13,1%

ABRAFRIGO

ASSOCIAÇÃO BRASILEIRA DE FRIGORÍFICOS

Exportação de Carnes e Derivados de Bovinos - Janeiro a Dezembro / 1999 (por estado e produto)

Estado Produto	Janeiro a Dezembro / 1998				Janeiro a Dezembro / 1999			
	Estado		Participação %		Estado		Participação %	
	Quilos	US\$	Quilos	US\$	Quilos	US\$	Quilos	US\$
ESPIRITO SANTO								
CARNES DESOSSADAS DE BOVINO, CONGELADAS	905.828	3.194.054	80,7%	71,9%	1.341.366	4.426.752	74,4%	69,5%
CARNES DESOSSADAS DE BOVINO, FRESCAS OU REFRIGERADAS	143.975	1.151.851	12,8%	25,9%	336.108	1.784.127	18,6%	28,0%
LINGUAS DE BOVINO, CONGELADAS					9.417	14.125	0,5%	0,2%
OUTRAS MIUDEZAS COMESTÍVEIS DE BOVINO, CONGELADAS	56.405	79.592	5,0%	1,8%	87.725	108.109	4,9%	1,7%
OUTRAS PECAS NAO DESOSSADAS DE BOVINO, CONGELADAS	105	860			311	2.150		
PANCREAS DE BOVINOS, P/PREPAR.PROD.FARMACEUT.FRESCAS, ETC	15.892	14.992	1,4%	0,3%				
TRIPAS DE BOVINOS, FRESCAS, REFRIG.CONGEL.SALG.DEFUMADAS					27.297	30.309	1,5%	0,5%
SubTotal	1.122.205	4.441.349	0,5%	0,7%	1.802.224	6.365.572	0,6%	0,8%
GOIAS								
CARNES DESOSSADAS DE BOVINO, CONGELADAS	7.744.699	22.353.680	68,8%	73,7%	7.703.549	19.346.731	60,0%	59,2%
CARNES DESOSSADAS DE BOVINO, FRESCAS OU REFRIGERADAS	829.076	5.221.273	7,4%	17,2%	3.094.126	11.230.127	24,1%	34,4%
FIGADOS DE BOVINO, CONGELADOS					9.019	7.166	0,1%	
LINGUAS DE BOVINO, CONGELADAS	70.811	127.895	0,6%	0,4%	195.309	242.650	1,5%	0,7%
OUTRAS MIUDEZAS COMESTÍVEIS DE BOVINO, CONGELADAS	2.603.278	2.610.591	23,1%	8,6%	1.691.248	1.616.070	13,2%	4,9%
OUTRAS PECAS NAO DESOSSADAS DE BOVINO, CONGELADAS	5.047	3.533			31.525	27.352	0,2%	0,1%
PREPARACOES ALIMENTÍCIAS E CONSERVAS, DE BOVINOS					14.158	20.939	0,1%	0,1%
RABOS DE BOVINO, CONGELADOS					109.752	192.938	0,9%	0,6%
SubTotal	11.252.911	30.316.972	5,3%	4,9%	12.848.686	32.683.973	4,0%	4,0%
MARANHAO								
OUTRAS MIUDEZAS COMESTÍVEIS DE BOVINO, CONGELADAS					193.492	215.242	100,0%	100,0%
SubTotal					193.492	215.242	0,1%	
MATO GROSSO								
CARNES DE BOVINOS, SALGADAS/EM SALMOURA/SECAS/DEFUMADAS					3.000	6.330		
CARNES DESOSSADAS DE BOVINO, CONGELADAS	10.659.127	35.613.818	37,3%	39,9%	11.787.540	35.757.808	39,0%	40,1%
CARNES DESOSSADAS DE BOVINO, FRESCAS OU REFRIGERADAS	1.114.778	5.744.550	3,9%	6,4%	1.729.406	8.458.528	5,7%	9,5%
LINGUAS DE BOVINO, CONGELADAS	99.607	282.822	0,3%	0,3%	10.437	16.960		
OUTRAS MIUDEZAS COMESTÍVEIS DE BOVINO, CONGELADAS	2.885.667	3.066.917	10,1%	3,4%	3.478.510	3.663.935	11,5%	4,1%
PANCREAS DE BOVINOS, P/PREPAR.PROD.FARMACEUT.FRESCAS, ETC	21.761	17.409	0,1%		9.871	7.897		
PREPARACOES ALIMENTÍCIAS E CONSERVAS, DE BOVINOS	13.673.842	44.559.036	47,8%	49,9%	13.195.790	41.153.864	43,6%	46,2%
SEBO BOVINO, EM BRUTO	150.000	68.000	0,5%	0,1%				
TRIPAS DE BOVINOS, FRESCAS, REFRIG.CONGEL.SALG.DEFUMADAS					39.705	42.810	0,1%	
SubTotal	28.604.782	89.352.552	13,5%	14,5%	30.254.259	89.108.132	9,4%	10,9%
MATO GROSSO DO SUL								
CARNES DE BOVINOS, SALGADAS/EM SALMOURA/SECAS/DEFUMADAS	60	220						
CARNES DESOSSADAS DE BOVINO, CONGELADAS	3.331.162	12.531.759	65,5%	67,6%	7.405.236	21.279.512	66,4%	68,1%
CARNES DESOSSADAS DE BOVINO, FRESCAS OU REFRIGERADAS	784.869	4.980.878	15,4%	26,9%	1.623.870	7.469.332	14,6%	23,9%
LINGUAS DE BOVINO, CONGELADAS	60.616	73.990	1,2%	0,4%	86.173	108.935	0,8%	0,3%
MIUDEZAS COMESTÍVEIS DE BOVINO, FRESCAS OU REFRIGERADAS					13.070	14.377	0,1%	
OUTRAS MIUDEZAS COMESTÍVEIS DE BOVINO, CONGELADAS	499.382	413.425	9,8%	2,2%	1.470.269	1.435.860	13,2%	4,6%
PREPARACOES ALIMENTÍCIAS E CONSERVAS, DE BOVINOS	354.906	434.327	7,0%	2,3%	276.337	529.666	2,5%	1,7%
RABOS DE BOVINO, CONGELADOS					32.744	55.054	0,3%	0,2%
TRIPAS DE BOVINOS, FRESCAS, REFRIG.CONGEL.SALG.DEFUMADAS	54.989	90.407	1,1%	0,5%	241.059	341.114	2,2%	1,1%
SubTotal	5.085.984	18.525.006	2,4%	3,0%	11.148.758	31.233.850	3,4%	3,8%
MINAS GERAIS								
CARNES DE BOVINOS, SALGADAS/EM SALMOURA/SECAS/DEFUMADAS	3.000	11.146	0,2%	0,3%	1.610	4.782		
CARNES DESOSSADAS DE BOVINO, CONGELADAS	1.208.788	2.581.694	69,3%	76,8%	3.185.428	7.433.072	62,7%	68,0%
CARNES DESOSSADAS DE BOVINO, FRESCAS OU REFRIGERADAS	4.950	24.054	0,3%	0,7%	755.177	2.221.926	14,9%	20,3%
FIGADOS DE BOVINO, CONGELADOS	1.674	4.127	0,1%	0,1%	590	790		
LINGUAS DE BOVINO, CONGELADAS	65.140	87.379	3,7%	2,6%	73.460	105.652	1,4%	1,0%
MIUDEZAS COMESTÍVEIS DE BOVINO, FRESCAS OU REFRIGERADAS	1.281	2.962	0,1%	0,1%	12.307	23.644	0,2%	0,2%
OUTRAS MIUDEZAS COMESTÍVEIS DE BOVINO, CONGELADAS	131.836	169.493	7,6%	5,0%	265.200	317.813	5,2%	2,9%
OUTRAS PECAS NAO DESOSSADAS DE BOVINO, CONGELADAS					5.850	19.529	0,1%	0,2%
PANCREAS DE BOVINOS, P/PREPAR.PROD.FARMACEUT.FRESCAS, ETC					500	344		
PREPARACOES ALIMENTÍCIAS E CONSERVAS, DE BOVINOS	403	1.697		0,1%	252	156		
QUARTOS DIANTEIROS NAO DESOSSADOS DE BOVINO, CONGELADOS					1.000	1.554		
TRIPAS DE BOVINOS, FRESCAS, REFRIG.CONGEL.SALG.DEFUMADAS	327.710	480.496	18,8%	14,3%	781.800	806.368	15,4%	7,4%
SubTotal	1.744.782	3.363.048	0,8%	0,5%	5.083.174	10.935.630	1,6%	1,3%
PARA								
CARNES DESOSSADAS DE BOVINO, CONGELADAS					235.049	504.534	29,3%	46,4%
OUTRAS MIUDEZAS COMESTÍVEIS DE BOVINO, CONGELADAS					540.117	542.252	67,4%	49,9%
RABOS DE BOVINO, CONGELADOS					25.683	39.451	3,2%	3,6%

Estado Produto	Janeiro a Dezembro / 1998				Janeiro a Dezembro / 1999				
	Estado		Participação %		Estado		Participação %		
	Quilos	US\$	Quilos	US\$	Quilos	US\$	Quilos	US\$	
PARA									
SubTotal					800.849	1.086.237	0,2%	0,1%	
PARANA									
CARNES DESOSSADAS DE BOVINO, CONGELADAS	3.401.775	9.938.688	82,2%	76,4%	9.035.255	24.206.630	81,8%	77,0%	
CARNES DESOSSADAS DE BOVINO, FRESCAS OU REFRIGERADAS	518.167	2.806.389	12,5%	21,6%	1.421.680	6.413.873	12,9%	20,4%	
LINGUAS DE BOVINO, CONGELADAS	41.543	52.341	1,0%	0,4%	105.338	128.730	1,0%	0,4%	
OUTRAS GORDURAS BOVINAS, OVINAS OU CAPRINAS					10.125	5.628	0,1%		
OUTRAS MIUDEZAS COMESTIVEIS DE BOVINO, CONGELADAS	167.195	189.891	4,0%	1,5%	398.042	386.745	3,6%	1,2%	
PREPARACOES ALIMENTICIAS E CONSERVAS, DE BOVINOS					69.575	286.949	0,6%	0,9%	
TRIPAS DE BOVINOS, FRESCAS, REFRIG. CONGEL. SALG. DEFUMADAS	11.712	13.275	0,3%	0,1%	4.620	5.528			
SubTotal	4.140.392	13.000.584	2,0%	2,1%	11.044.635	31.434.083	3,4%	3,9%	
RIO DE JANEIRO									
CARNES DE BOVINOS, SALGADAS/EM SALMOURA/SECAS/DEFUMADAS	101.728	452.526	0,5%	0,9%	38.307	157.869	0,2%	0,4%	
CARNES DESOSSADAS DE BOVINO, CONGELADAS					922	6.965			
LINGUAS DE BOVINO, CONGELADAS					435	589			
OUTRAS MIUDEZAS COMESTIVEIS DE BOVINO, CONGELADAS					5.395	4.094			
PREPARACOES ALIMENTICIAS E CONSERVAS, DE BOVINOS	18.447.265	48.850.231	91,6%	93,1%	14.411.355	32.587.498	89,6%	90,9%	
QUARTOS TRASEIROS NAO DESOSSADOS DE BOVINO, CONGELADOS					5.858	19.684		0,1%	
RABOS DE BOVINO, CONGELADOS					812	1.838			
TRIPAS DE BOVINOS, FRESCAS, REFRIG. CONGEL. SALG. DEFUMADAS	1.594.760	3.182.609	7,9%	6,1%	1.617.560	3.069.754	10,1%	8,6%	
SubTotal	20.143.753	52.485.366	9,5%	8,5%	16.080.644	35.848.291	5,0%	4,4%	
RIO GRANDE DO SUL									
CARCACAS E MEIAS-CARCACAS DE BOVINO, CONGELADAS					25.130	2.460	0,1%		
CARNES DE BOVINOS, SALGADAS/EM SALMOURA/SECAS/DEFUMADAS					50.000	100.000	0,2%	0,2%	
CARNES DESOSSADAS DE BOVINO, CONGELADAS	3.197.203	8.719.991	28,0%	29,2%	6.465.903	13.987.980	24,3%	25,9%	
CARNES DESOSSADAS DE BOVINO, FRESCAS OU REFRIGERADAS	949.748	3.405.161	8,3%	11,4%	4.077.838	9.994.409	15,3%	18,5%	
LINGUAS DE BOVINO, CONGELADAS	102.940	124.605	0,9%	0,4%	169.786	291.090	0,6%	0,5%	
MIUDEZAS COMESTIVEIS DE BOVINO, FRESCAS OU REFRIGERADAS					70.599	195.065	0,3%	0,4%	
OUTRAS GORDURAS BOVINAS, OVINAS OU CAPRINAS					20.230	10.520	0,1%		
OUTRAS MIUDEZAS COMESTIVEIS DE BOVINO, CONGELADAS	207.731	223.076	1,8%	0,7%	756.602	961.310	2,8%	1,8%	
OUTRAS PECAS NAO DESOSSADAS DE BOVINO, CONGELADAS	1.437	3.950			55.683	81.284	0,2%	0,2%	
PREPARACOES ALIMENTICIAS E CONSERVAS, DE BOVINOS	5.799.586	14.433.161	50,7%	48,4%	12.371.025	24.079.522	46,4%	44,7%	
RABOS DE BOVINO, CONGELADOS					73.806	141.347	0,3%	0,3%	
TRIPAS DE BOVINOS, FRESCAS, REFRIG. CONGEL. SALG. DEFUMADAS	1.172.653	2.908.590	10,3%	9,8%	2.513.281	4.060.599	9,4%	7,5%	
SubTotal	11.431.298	29.818.534	5,4%	4,8%	26.649.883	53.905.586	8,2%	6,6%	
RONDONIA									
CARNES DE BOVINOS, SALGADAS/EM SALMOURA/SECAS/DEFUMADAS	300	568	100,0%	100,0%	1.920	3.958	100,0%	100,0%	
SubTotal	300	568			1.920	3.958			
SANTA CATARINA									
CARNES DESOSSADAS DE BOVINO, CONGELADAS	180	795	0,7%	1,0%					
OUTRAS PECAS NAO DESOSSADAS DE BOVINO, CONGELADAS	74	565	0,3%	0,7%	11.000	8.425	42,6%	21,8%	
PREPARACOES ALIMENTICIAS E CONSERVAS, DE BOVINOS	24.837	79.674	99,0%	98,3%	14.821	30.164	57,4%	78,2%	
SubTotal	25.091	81.034			25.821	38.589			
SAO PAULO									
CARCACAS E MEIAS-CARCACAS DE BOVINO, CONGELADAS					156	62			
CARNES DE BOVINOS, SALGADAS/EM SALMOURA/SECAS/DEFUMADAS	624.105	1.920.445	0,5%	0,5%	1.316.940	3.444.685	0,6%	0,7%	
CARNES DESOSSADAS DE BOVINO, CONGELADAS	39.140.673	123.276.641	30,5%	33,0%	72.205.000	198.992.935	34,8%	38,1%	
CARNES DESOSSADAS DE BOVINO, FRESCAS OU REFRIGERADAS	6.480.961	33.889.899	5,0%	9,1%	18.044.480	69.848.196	8,7%	13,4%	
FIGADOS DE BOVINO, CONGELADOS	1.998	2.049			564	468			
LINGUAS DE BOVINO, CONGELADAS	498.389	635.835	0,4%	0,2%	715.159	1.101.491	0,3%	0,2%	
MIUDEZAS COMESTIVEIS DE BOVINO, FRESCAS OU REFRIGERADAS					15.000	14.050			
OUTRAS GORDURAS BOVINAS, OVINAS OU CAPRINAS	2.090	4.180			2.280	4.560			
OUTRAS MIUDEZAS COMESTIVEIS DE BOVINO, CONGELADAS	4.163.582	3.905.232	3,2%	1,0%	6.179.783	5.666.419	3,0%	1,1%	
OUTRAS PECAS NAO DESOSSADAS DE BOVINO, CONGELADAS	95.156	96.246	0,1%		69.063	98.254			
OUTROS SEBOS BOVINOS	16.000	13.860							
PANCREAS DE BOVINOS, P/PREPAR.PROD.FARMACEUT.FRESCAS, ETC	168.733	130.953	0,1%		81.813	65.450			
PREPARACOES ALIMENTICIAS E CONSERVAS, DE BOVINOS	67.742.954	187.857.013	52,8%	50,3%	97.652.929	219.404.558	47,1%	42,0%	
RABOS DE BOVINO, CONGELADOS	1.000	2.276			113.355	195.856	0,1%		
SEBO BOVINO, FUNDIDO					25.000	10.900			
TRIPAS DE BOVINOS, FRESCAS, REFRIG. CONGEL. SALG. DEFUMADAS	9.421.948	21.654.277	7,3%	5,8%	10.832.754	23.153.385	5,2%	4,4%	
SubTotal	128.357.589	373.388.906	60,5%	60,6%	207.254.276	522.001.269	64,1%	64,0%	
TOCANTINS									
CARNES DESOSSADAS DE BOVINO, CONGELADAS					172	548	0,1%	0,3%	
OUTRAS MIUDEZAS COMESTIVEIS DE BOVINO, CONGELADAS	3.917	3.663	100,0%	100,0%	212.250	194.647	99,9%	99,7%	
SubTotal	3.917	3.663			212.422	195.195	0,1%		
ORIGEM NAO DECLARADA									

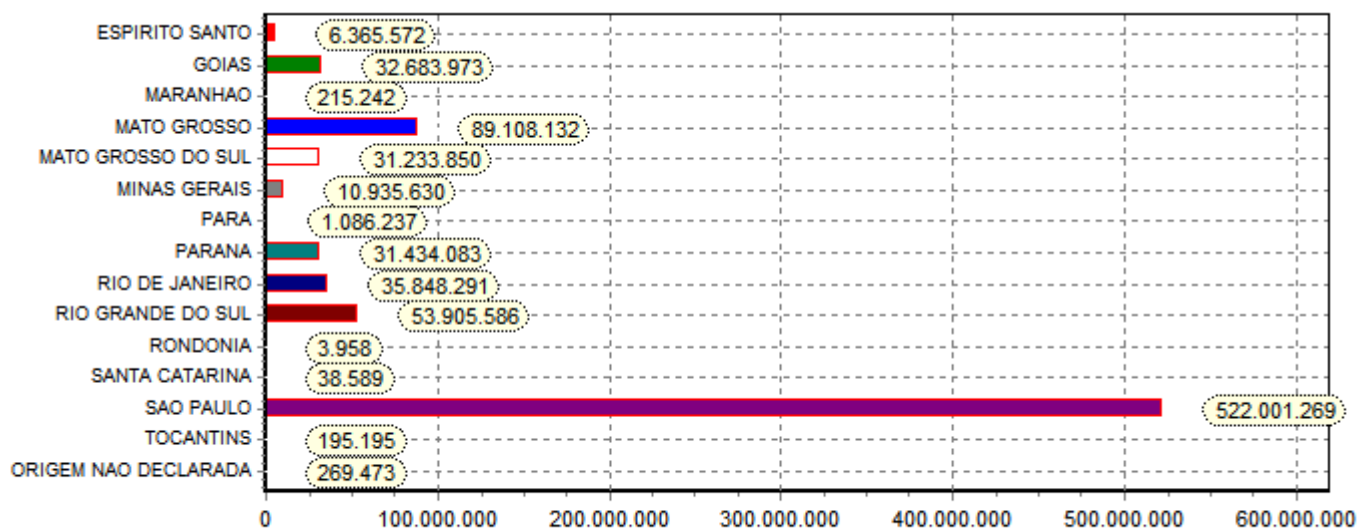
Estado Produto	Janeiro a Dezembro / 1998				Janeiro a Dezembro / 1999			
	Estado		Participação %		Estado		Participação %	
	Quilos	US\$	Quilos	US\$	Quilos	US\$	Quilos	US\$
ORIGEM NAO DECLARADA								
CARNES DE BOVINOS, SALGADAS/EM SALMOURA/SECAS/DEFUMADAS	12.040	39.814	3,6%	3,6%	19.720	39.840	13,6%	14,8%
CARNES DESOSSADAS DE BOVINO, CONGELADAS	286.097	964.482	84,6%	86,5%	105.378	201.428	72,8%	74,7%
CARNES DESOSSADAS DE BOVINO, FRESCAS OU REFRIGERADAS	12.821	37.528	3,8%	3,4%	312	1.238	0,2%	0,5%
FIGADOS DE BOVINO, CONGELADOS	154	288			10.174	8.963	7,0%	3,3%
MIUDEZAS COMESTIVEIS DE BOVINO, FRESCAS OU REFRIGERADAS	6.982	16.814	2,1%	1,5%				
OUTRAS MIUDEZAS COMESTIVEIS DE BOVINO, CONGELADAS	14.325	38.352	4,2%	3,4%	7.088	5.174	4,9%	1,9%
PREPARACOES ALIMENTICIAS E CONSERVAS, DE BOVINOS	5.918	18.333	1,7%	1,6%	2.123	12.830	1,5%	4,8%
SubTotal	338.337	1.115.611	0,2%	0,2%	144.795	269.473		
Total Brasil	212.251.341	615.893.193	100,0%	100,0%	323.545.838	815.325.080	100,0%	100,0%

ABRAFRIGO

ASSOCIAÇÃO BRASILEIRA DE FRIGORÍFICOS

Exportação de Carnes e Derivados de Bovinos - Janeiro a Dezembro / 1999 (por estado)

Estado	Janeiro a Dezembro / 1998				Janeiro a Dezembro / 1999				Variação 99/98	
	Estado		Participação %		Estado		Participação %		Estado	
	Quilos	US\$	Quilos	US\$	Quilos	US\$	Quilos	US\$	Quilos	US\$
ESPIRITO SANTO	1.122.205	4.441.349	0,5%	0,7%	1.802.224	6.365.572	0,6%	0,8%	61%	43%
GOIAS	11.252.911	30.316.972	5,3%	4,9%	12.848.686	32.683.973	4,0%	4,0%	14%	8%
MARANHAO					193.492	215.242	0,1%			
MATO GROSSO	28.604.782	89.352.552	13,5%	14,5%	30.254.259	89.108.132	9,4%	10,9%	6%	0%
MATO GROSSO DO SUL	5.085.984	18.525.006	2,4%	3,0%	11.148.758	31.233.850	3,4%	3,8%	119%	69%
MINAS GERAIS	1.744.782	3.363.048	0,8%	0,5%	5.083.174	10.935.630	1,6%	1,3%	191%	225%
PARA					800.849	1.086.237	0,2%	0,1%		
PARANA	4.140.392	13.000.584	2,0%	2,1%	11.044.635	31.434.083	3,4%	3,9%	167%	142%
RIO DE JANEIRO	20.143.753	52.485.366	9,5%	8,5%	16.080.644	35.848.291	5,0%	4,4%	-20%	-32%
RIO GRANDE DO SUL	11.431.298	29.818.534	5,4%	4,8%	26.649.883	53.905.586	8,2%	6,6%	133%	81%
RONDONIA	300	568			1.920	3.958			540%	597%
SANTA CATARINA	25.091	81.034			25.821	38.589			3%	-52%
SAO PAULO	128.357.589	373.388.906	60,5%	60,6%	207.254.276	522.001.269	64,1%	64,0%	61%	40%
TOCANTINS	3.917	3.663			212.422	195.195	0,1%		5323%	5229%
ORIGEM NAO DECLARADA	338.337	1.115.611	0,2%	0,2%	144.795	269.473			-57%	-76%
Total Brasil	212.251.341	615.893.193	100,0%	100,0%	323.545.838	815.325.080	100,0%	100,0%	52%	32%



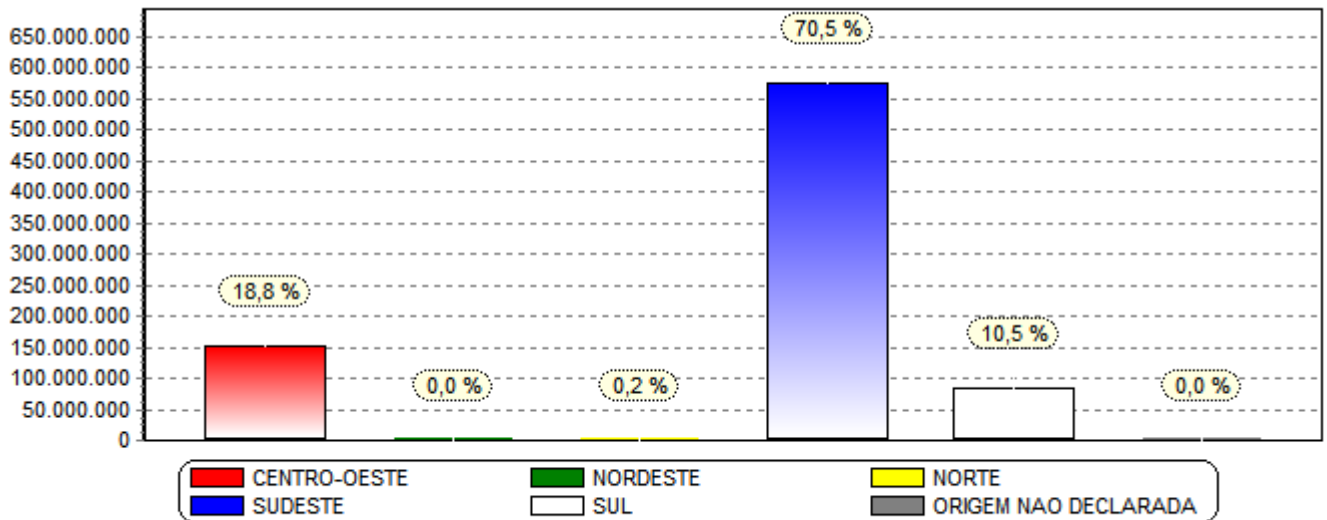
*Obs. Gráfico referente coluna (US\$) no ano 1999.

ABRAFRIGO

ASSOCIAÇÃO BRASILEIRA DE FRIGORÍFICOS

Exportação de Carnes e Derivados de Bovinos - Janeiro a Dezembro / 1999 (Total por Região de origem)

Regiões de origens	Janeiro a Dezembro / 1998				Janeiro a Dezembro / 1999				Variação 99/98	
	Regiões		Participação %		Regiões		Participação %		Regiões	
	Quilos	US\$	Quilos	US\$	Quilos	US\$	Quilos	US\$	Quilos	US\$
CENTRO-OESTE	44.943.677	138.194.530	21,2%	22,4%	54.251.703	153.025.955	16,8%	18,8%	21%	11%
NORDESTE					193.492	215.242	0,1%			
NORTE	4.217	4.231			1.015.191	1.285.390	0,3%	0,2%	23974%	30280%
SUDESTE	151.368.329	433.678.669	71,3%	70,4%	230.220.318	575.150.762	71,2%	70,5%	52%	33%
SUL	15.596.781	42.900.152	7,3%	7,0%	37.720.339	85.378.258	11,7%	10,5%	142%	99%
ORIGEM NAO DECLARADA	338.337	1.115.611	0,2%	0,2%	144.795	269.473			-57%	-76%
Total	212.251.341	615.893.193	100,0%	100,0%	323.545.838	815.325.080	100,0%	100,0%	52%	32%



*Obs. Gráfico referente coluna (US\$) no ano 1999.

ABRAFRIGO

ASSOCIAÇÃO BRASILEIRA DE FRIGORÍFICOS

Exportação de Carnes e Derivados de Bovinos - Janeiro a Dezembro / 1999 (por Porto e produto)

Porto Produto	Janeiro a Dezembro / 1998				Janeiro a Dezembro / 1999			
	Porto		Participação %		Porto		Participação %	
	Quilos	US\$	Quilos	US\$	Quilos	US\$	Quilos	US\$
BRASILEIA - AC								
CARNES DE BOVINOS, SALGADAS/EM SALMOURA/SECAS/DEFUMADAS	150	284	28,1%	28,3%	240	573	60,9%	73,0%
PREPARACOES ALIMENTICIAS E CONSERVAS, DE BOVINOS	384	718	71,9%	71,7%	154	212	39,1%	27,0%
SubTotal	534	1.002			394	785		
CACERES - MT								
CARNES DE BOVINOS, SALGADAS/EM SALMOURA/SECAS/DEFUMADAS	43	225		0,3%	3.000	6.330	99,4%	99,5%
PREPARACOES ALIMENTICIAS E CONSERVAS, DE BOVINOS	3.158	5.306	2,1%	7,2%	17	34	0,6%	0,5%
SEBO BOVINO, EM BRUTO	150.000	68.000	97,9%	92,5%				
SubTotal	153.201	73.531	0,1%		3.017	6.364		
CAMPINAS - AEROPORTO - SP								
CARNES DESOSSADAS DE BOVINO, CONGELADAS					4.358	25.875	0,8%	0,9%
CARNES DESOSSADAS DE BOVINO, FRESCAS OU REFRIGERADAS	569.178	3.136.983	98,8%	99,4%	514.615	2.762.079	99,1%	98,9%
LINGUAS DE BOVINO, CONGELADAS	6.020	8.427	1,0%	0,3%				
TRIPAS DE BOVINOS, FRESCAS, REFRIG. CONGEL. SALG. DEFUMADAS	1.120	10.800	0,2%	0,3%	455	4.502	0,1%	0,2%
SubTotal	576.318	3.156.210	0,3%	0,5%	519.428	2.792.456	0,2%	0,3%
CHUI - RS								
PREPARACOES ALIMENTICIAS E CONSERVAS, DE BOVINOS	19.612	37.936	100,0%	100,0%	47.971	112.124	100,0%	100,0%
SubTotal	19.612	37.936			47.971	112.124		
CORUMBA - FERROVIA - MS								
OUTRAS GORDURAS BOVINAS, OVINAS OU CAPRINAS					2.280	4.560	100,0%	100,0%
SubTotal					2.280	4.560		
CORUMBA - PORTO - MS								
CARNES DE BOVINOS, SALGADAS/EM SALMOURA/SECAS/DEFUMADAS	60	220	0,3%	0,7%				
OUTRAS GORDURAS BOVINAS, OVINAS OU CAPRINAS	2.090	4.180	11,2%	12,6%				
PREPARACOES ALIMENTICIAS E CONSERVAS, DE BOVINOS	16.483	28.877	88,5%	86,8%				
SubTotal	18.633	33.277						
CORUMBA - RODOVIA - MS								
PREPARACOES ALIMENTICIAS E CONSERVAS, DE BOVINOS					49.802	68.879	100,0%	100,0%
SubTotal					49.802	68.879		
DIONISIO CERQUEIRA - SC								
CARNES DESOSSADAS DE BOVINO, CONGELADAS					1.809.309	2.499.705	38,2%	31,2%
CARNES DESOSSADAS DE BOVINO, FRESCAS OU REFRIGERADAS					2.921.700	5.508.239	61,8%	68,8%
SubTotal					4.731.009	8.007.944	1,5%	1,0%
FOZ DO IGUAÇU - RODOVIA - PR								
CARCACAS E MEIAS-CARCACAS DE BOVINO, CONGELADAS					156	62		
CARNES DE BOVINOS, SALGADAS/EM SALMOURA/SECAS/DEFUMADAS					554	612		
CARNES DESOSSADAS DE BOVINO, CONGELADAS	20.180	15.795	1,4%	1,5%	389.439	675.315	12,0%	14,4%
CARNES DESOSSADAS DE BOVINO, FRESCAS OU REFRIGERADAS					1.297.215	2.790.425	39,9%	59,6%
OUTRAS PECAS NAO DESOSSADAS DE BOVINO, CONGELADAS	74	565		0,1%				
PREPARACOES ALIMENTICIAS E CONSERVAS, DE BOVINOS	328.977	622.912	23,6%	61,0%	300.313	398.168	9,2%	8,5%
TRIPAS DE BOVINOS, FRESCAS, REFRIG. CONGEL. SALG. DEFUMADAS	1.042.589	382.066	74,9%	37,4%	1.266.027	817.226	38,9%	17,5%
SubTotal	1.391.820	1.021.338	0,7%	0,2%	3.253.704	4.681.808	1,0%	0,6%
GUAJARA-MIRIM - PORTO - RO								
CARNES DE BOVINOS, SALGADAS/EM SALMOURA/SECAS/DEFUMADAS	150	284	2,4%	2,7%				
PREPARACOES ALIMENTICIAS E CONSERVAS, DE BOVINOS	6.160	10.188	97,6%	97,3%				
SubTotal	6.310	10.472						
GUAJARA-MIRIM - RODOVIA - RO								
CARNES DE BOVINOS, SALGADAS/EM SALMOURA/SECAS/DEFUMADAS					1.680	3.385	8,7%	15,4%
PREPARACOES ALIMENTICIAS E CONSERVAS, DE BOVINOS					17.525	18.554	91,3%	84,6%
SubTotal					19.205	21.939		
ITAJAI - SC								
CARNES DESOSSADAS DE BOVINO, CONGELADAS	2.096.798	6.892.552	52,8%	50,4%	5.189.480	14.467.404	70,7%	70,2%
CARNES DESOSSADAS DE BOVINO, FRESCAS OU REFRIGERADAS	329.892	1.733.024	8,3%	12,7%	771.484	3.248.933	10,5%	15,8%
LINGUAS DE BOVINO, CONGELADAS	33.844	60.239	0,9%	0,4%	13.058	14.364	0,2%	0,1%
OUTRAS MIUDEZAS COMESTIVEIS DE BOVINO, CONGELADAS	103.586	127.571	2,6%	0,9%	737.643	468.312	10,0%	2,3%
PREPARACOES ALIMENTICIAS E CONSERVAS, DE BOVINOS	1.396.168	4.848.502	35,2%	35,5%	627.977	2.395.318	8,6%	11,6%
TRIPAS DE BOVINOS, FRESCAS, REFRIG. CONGEL. SALG. DEFUMADAS	9.703	9.218	0,2%	0,1%	1.160	1.230		
SubTotal	3.969.991	13.671.106	1,9%	2,2%	7.340.802	20.595.561	2,3%	2,5%
JAGUARAO - PORTO - RS								
PREPARACOES ALIMENTICIAS E CONSERVAS, DE BOVINOS	15.552	41.241	100,0%	100,0%				

Porto Produto	Janeiro a Dezembro / 1998				Janeiro a Dezembro / 1999			
	Porto		Participação %		Porto		Participação %	
	Quilos	US\$	Quilos	US\$	Quilos	US\$	Quilos	US\$
JAGUARAO - PORTO - RS								
SubTotal	15.552	41.241						
JAGUARAO - RODOVIA - RS								
PREPARACOES ALIMENTICIAS E CONSERVAS, DE BOVINOS					12.428	29.408	83,5%	95,8%
TRIPAS DE BOVINOS, FRESCAS, REFRIG.CONGEL.SALG.DEFUMADAS					2.450	1.300	16,5%	4,2%
SubTotal					14.878	30.708		
PONTA PORA - RODOVIA - MS								
PREPARACOES ALIMENTICIAS E CONSERVAS, DE BOVINOS	1.424	2.843	100,0%	100,0%	4.608	4.378	100,0%	100,0%
SubTotal	1.424	2.843			4.608	4.378		
PORTO DE PARANAGUA - PR								
CARNES DESOSSADAS DE BOVINO, CONGELADAS	4.230.110	8.414.826	41,2%	42,5%	5.938.173	10.586.458	56,4%	60,0%
CARNES DESOSSADAS DE BOVINO, FRESCAS OU REFRIGERADAS	1.314.110	2.620.567	12,8%	13,2%	22.744	144.582	0,2%	0,8%
LINGUAS DE BOVINO, CONGELADAS	2.905	2.393						
OUTRAS GORDURAS BOVINAS, OVINAS OU CAPRINAS					10.125	5.628	0,1%	
OUTRAS MIUDEZAS COMESTIVEIS DE BOVINO, CONGELADAS	2.790.905	2.575.873	27,2%	13,0%	3.731.599	3.581.239	35,5%	20,3%
PREPARACOES ALIMENTICIAS E CONSERVAS, DE BOVINOS	1.923.853	6.201.252	18,7%	31,3%	817.645	3.335.184	7,8%	18,9%
SubTotal	10.261.883	19.814.911	4,8%	3,2%	10.520.286	17.653.091	3,3%	2,2%
PORTO DE RIO GRANDE - RS								
CARNES DE BOVINOS, SALGADAS/EM SALMOURA/SECAS/DEFUMADAS					50.000	100.000	0,3%	0,2%
CARNES DESOSSADAS DE BOVINO, CONGELADAS	1.413.497	5.020.348	16,2%	20,9%	3.671.866	10.071.094	19,3%	24,3%
CARNES DESOSSADAS DE BOVINO, FRESCAS OU REFRIGERADAS	272.298	1.605.389	3,1%	6,7%	600.622	2.796.757	3,2%	6,7%
LINGUAS DE BOVINO, CONGELADAS	102.940	124.605	1,2%	0,5%	169.786	291.090	0,9%	0,7%
MIUDEZAS COMESTIVEIS DE BOVINO, FRESCAS OU REFRIGERADAS					70.599	195.065	0,4%	0,5%
OUTRAS MIUDEZAS COMESTIVEIS DE BOVINO, CONGELADAS	207.731	223.076	2,4%	0,9%	582.618	792.861	3,1%	1,9%
OUTRAS PECAS NAO DESOSSADAS DE BOVINO, CONGELADAS	1.437	3.950			55.683	81.284	0,3%	0,2%
PREPARACOES ALIMENTICIAS E CONSERVAS, DE BOVINOS	5.683.971	14.216.313	65,1%	59,3%	12.080.390	23.520.408	63,4%	56,7%
RABOS DE BOVINO, CONGELADOS					73.806	141.347	0,4%	0,3%
TRIPAS DE BOVINOS, FRESCAS, REFRIG.CONGEL.SALG.DEFUMADAS	1.045.169	2.790.607	12,0%	11,6%	1.689.980	3.526.325	8,9%	8,5%
SubTotal	8.727.043	23.984.288	4,1%	3,9%	19.045.350	41.516.231	5,9%	5,1%
PORTO XAVIER - RS								
TRIPAS DE BOVINOS, FRESCAS, REFRIG.CONGEL.SALG.DEFUMADAS	93.600	85.140	100,0%	100,0%	234.000	182.160	100,0%	100,0%
SubTotal	93.600	85.140			234.000	182.160	0,1%	
RIO DE JANEIRO - AEROPORTO - RJ								
CARNES DE BOVINOS, SALGADAS/EM SALMOURA/SECAS/DEFUMADAS					6.670	14.372	59,5%	23,2%
CARNES DESOSSADAS DE BOVINO, CONGELADAS	9.899	103.414	97,6%	98,7%	4.232	45.325	37,7%	73,3%
OUTRAS PECAS NAO DESOSSADAS DE BOVINO, CONGELADAS	105	860	1,0%	0,8%	311	2.150	2,8%	3,5%
PREPARACOES ALIMENTICIAS E CONSERVAS, DE BOVINOS	138	525	1,4%	0,5%				
SubTotal	10.142	104.799			11.213	61.847		
RIO DE JANEIRO - PORTO - RJ								
CARNES DE BOVINOS, SALGADAS/EM SALMOURA/SECAS/DEFUMADAS	116.368	502.243	0,5%	0,9%	53.433	189.680	0,3%	0,4%
CARNES DESOSSADAS DE BOVINO, CONGELADAS	1.291.532	4.481.756	6,0%	7,7%	1.521.760	4.804.180	8,5%	11,2%
CARNES DESOSSADAS DE BOVINO, FRESCAS OU REFRIGERADAS	157.683	1.192.304	0,7%	2,0%	380.066	2.350.199	2,1%	5,5%
FIGADOS DE BOVINO, CONGELADOS	1.828	4.415			10.764	9.753	0,1%	
LINGUAS DE BOVINO, CONGELADAS	643	1.021			10.383	15.390	0,1%	
MIUDEZAS COMESTIVEIS DE BOVINO, FRESCAS OU REFRIGERADAS	8.263	19.776			1.412	4.033		
OUTRAS MIUDEZAS COMESTIVEIS DE BOVINO, CONGELADAS	78.319	138.168	0,4%	0,2%	111.221	141.430	0,6%	0,3%
OUTRAS PECAS NAO DESOSSADAS DE BOVINO, CONGELADAS					5.850	19.529		
PANCREAS DE BOVINOS, P/PREPAR.PROD.FARMACEUT.FRESCAS, ETC	15.892	14.992	0,1%		500	344		
PREPARACOES ALIMENTICIAS E CONSERVAS, DE BOVINOS	18.343.794	48.641.030	84,9%	83,6%	14.205.211	32.355.687	79,1%	75,2%
QUARTOS DIANTEIROS NAO DESOSSADOS DE BOVINO, CONGELADOS					1.000	1.554		
QUARTOS TRASEIROS NAO DESOSSADOS DE BOVINO, CONGELADOS					5.858	19.684		
RABOS DE BOVINO, CONGELADOS					812	1.838		
TRIPAS DE BOVINOS, FRESCAS, REFRIG.CONGEL.SALG.DEFUMADAS	1.594.760	3.182.609	7,4%	5,5%	1.644.857	3.100.063	9,2%	7,2%
SubTotal	21.609.082	58.178.314	10,2%	9,4%	17.953.127	43.013.364	5,5%	5,3%
SANTANA DO LIVRAMENTO - RODOVIA - RS								
CARCACAS E MEIAS-CARCACAS DE BOVINO, CONGELADAS					25.130	2.460	4,6%	1,0%
CARNES DESOSSADAS DE BOVINO, CONGELADAS					28.951	65.188	5,3%	26,6%
OUTRAS GORDURAS BOVINAS, OVINAS OU CAPRINAS					20.230	10.520	3,7%	4,3%
TRIPAS DE BOVINOS, FRESCAS, REFRIG.CONGEL.SALG.DEFUMADAS	104.500	43.750	100,0%	100,0%	470.565	167.175	86,4%	68,1%
SubTotal	104.500	43.750			544.876	245.343	0,2%	
SANTOS - SP								
CARNES DE BOVINOS, SALGADAS/EM SALMOURA/SECAS/DEFUMADAS	624.462	1.921.463	0,4%	0,4%	1.315.920	3.442.512	0,6%	0,6%
CARNES DESOSSADAS DE BOVINO, CONGELADAS	56.887.534	185.075.017	35,9%	39,0%	88.835.810	260.810.565	37,6%	41,9%
CARNES DESOSSADAS DE BOVINO, FRESCAS OU REFRIGERADAS	6.798.711	41.203.413	4,3%	8,7%	17.086.821	77.761.851	7,2%	12,5%
FIGADOS DE BOVINO, CONGELADOS	1.998	2.049			9.583	7.634		
LINGUAS DE BOVINO, CONGELADAS	761.084	1.149.901	0,5%	0,2%	1.064.080	1.544.345	0,5%	0,2%

Porto Produto	Janeiro a Dezembro / 1998				Janeiro a Dezembro / 1999			
	Porto		Participação %		Porto		Participação %	
	Quilos	US\$	Quilos	US\$	Quilos	US\$	Quilos	US\$
SANTOS - SP								
MIUDEZAS COMESTÍVEIS DE BOVINO, FRESCAS OU REFRIGERADAS					28.070	28.427		
OUTRAS MIUDEZAS COMESTÍVEIS DE BOVINO, CONGELADAS	7.499.000	7.569.105	4,7%	1,6%	10.050.528	10.058.769	4,3%	1,6%
OUTRAS PECAS NAO DESOSSADAS DE BOVINO, CONGELADAS	100.203	99.779	0,1%		100.588	125.606		
OUTROS SEBOS BOVINOS	16.000	13.860						
PANCREAS DE BOVINOS, P/PREPAR.PROD.FARMACEUT.FRESCAS, ETC	190.494	148.362	0,1%		91.684	73.347		
PREPARACOES ALIMENTÍCIAS E CONSERVAS, DE BOVINOS	76.825.849	216.181.190	48,5%	45,5%	106.800.924	244.161.725	45,2%	39,3%
RABOS DE BOVINO, CONGELADOS	1.000	2.276			281.534	483.299	0,1%	0,1%
TRIPAS DE BOVINOS, FRESCAS, REFRIG.CONGEL.SALG.DEFUMADAS	8.615.146	21.604.579	5,4%	4,5%	10.550.014	23.380.554	4,5%	3,8%
SubTotal	158.321.481	474.970.994	74,6%	77,1%	236.215.556	621.878.634	73,0%	76,3%
SAO FRANCISCO DO SUL - SC								
CARNES DESOSSADAS DE BOVINO, CONGELADAS	1.422.996	3.996.621	46,3%	39,5%	3.625.891	9.161.345	50,8%	39,7%
CARNES DESOSSADAS DE BOVINO, FRESCAS OU REFRIGERADAS	144.272	832.191	4,7%	8,2%	561.877	2.544.328	7,9%	11,0%
LINGUAS DE BOVINO, CONGELADAS	24.598	28.815	0,8%	0,3%	92.280	114.366	1,3%	0,5%
OUTRAS MIUDEZAS COMESTÍVEIS DE BOVINO, CONGELADAS	53.777	66.439	1,7%	0,7%	38.793	43.898	0,5%	0,2%
OUTRAS PECAS NAO DESOSSADAS DE BOVINO, CONGELADAS					11.000	8.425	0,2%	
PREPARACOES ALIMENTÍCIAS E CONSERVAS, DE BOVINOS	1.430.758	5.187.870	46,5%	51,3%	2.810.648	11.182.142	39,4%	48,5%
SubTotal	3.076.401	10.111.936	1,4%	1,6%	7.140.489	23.054.504	2,2%	2,8%
SAO PAULO - AEROPORTO - SP								
CARNES DESOSSADAS DE BOVINO, CONGELADAS	22.354	71.416	3,5%	2,0%	12.895	91.169	1,1%	1,4%
CARNES DESOSSADAS DE BOVINO, FRESCAS OU REFRIGERADAS	575.751	3.137.940	89,9%	89,3%	1.108.228	6.145.004	95,3%	94,8%
LINGUAS DE BOVINO, CONGELADAS	7.012	9.466	1,1%	0,3%	36	50		
OUTRAS MIUDEZAS COMESTÍVEIS DE BOVINO, CONGELADAS					123	283		
PREPARACOES ALIMENTÍCIAS E CONSERVAS, DE BOVINOS	28.086	154.046	4,4%	4,4%	35.269	108.490	3,0%	1,7%
TRIPAS DE BOVINOS, FRESCAS, REFRIG.CONGEL.SALG.DEFUMADAS	6.985	139.975	1,1%	4,0%	6.568	138.857	0,6%	2,1%
SubTotal	640.188	3.512.843	0,3%	0,6%	1.163.119	6.483.853	0,4%	0,8%
URUGUAIANA - RODOVIA - RS								
CARNES DESOSSADAS DE BOVINO, CONGELADAS	1.783.706	3.699.643	69,8%	65,7%	6.181.678	8.582.337	49,8%	41,8%
CARNES DESOSSADAS DE BOVINO, FRESCAS OU REFRIGERADAS	677.450	1.799.772	26,5%	32,0%	5.805.451	11.333.190	46,7%	55,1%
OUTRAS MIUDEZAS COMESTÍVEIS DE BOVINO, CONGELADAS					23.049	20.974	0,2%	0,1%
PREPARACOES ALIMENTÍCIAS E CONSERVAS, DE BOVINOS	25.344	52.723	1,0%	0,9%	197.483	415.435	1,6%	2,0%
SEBO BOVINO, FUNDIDO					25.000	10.900	0,2%	0,1%
TRIPAS DE BOVINOS, FRESCAS, REFRIG.CONGEL.SALG.DEFUMADAS	70.200	80.910	2,7%	1,4%	192.000	190.475	1,5%	0,9%
SubTotal	2.556.700	5.633.048	1,2%	0,9%	12.424.661	20.553.311	3,8%	2,5%
VITORIA - PORTO - ES								
CARNES DESOSSADAS DE BOVINO, CONGELADAS	696.926	1.404.214	100,0%	100,0%	2.256.956	4.258.935	97,9%	97,8%
CARNES DESOSSADAS DE BOVINO, FRESCAS OU REFRIGERADAS					12.174	36.169	0,5%	0,8%
LINGUAS DE BOVINO, CONGELADAS					15.891	30.617	0,7%	0,7%
MIUDEZAS COMESTÍVEIS DE BOVINO, FRESCAS OU REFRIGERADAS					10.895	19.611	0,5%	0,5%
OUTRAS MIUDEZAS COMESTÍVEIS DE BOVINO, CONGELADAS					10.147	9.904	0,4%	0,2%
SubTotal	696.926	1.404.214	0,3%	0,2%	2.306.063	4.355.236	0,7%	0,5%
Total Brasil	212.251.341	615.893.193	100,0%	100,0%	323.545.838	815.325.080	100,0%	100,0%

ABRAFRIGO

ASSOCIAÇÃO BRASILEIRA DE FRIGORÍFICOS

Exportação de Carnes e Derivados de Bovinos - Janeiro a Dezembro / 1999 (por Porto)

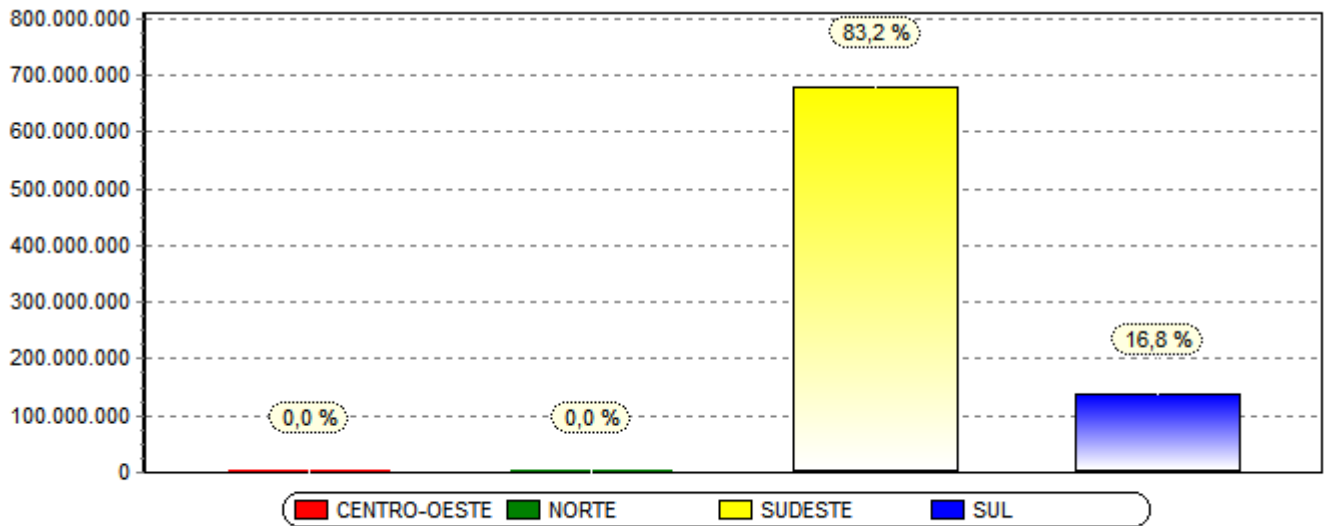
Porto	Janeiro a Dezembro / 1998				Janeiro a Dezembro / 1999				Variação 99/98	
	Porto		Participação %		Porto		Participação %		Porto	
	Quilos	US\$	Quilos	US\$	Quilos	US\$	Quilos	US\$	Quilos	US\$
BRASILEIA - AC	534	1.002			394	785			-26,2%	-21,7%
CACERES - MT	153.201	73.531	0,1%		3.017	6.364			-98,0%	-91,3%
CAMPINAS - AEROPORTO - SP	576.318	3.156.210	0,3%	0,5%	519.428	2.792.456	0,2%	0,3%	-9,9%	-11,5%
CHUI - RS	19.612	37.936			47.971	112.124			144,6%	195,6%
CORUMBA - FERROVIA - MS					2.280	4.560				
CORUMBA - PORTO - MS	18.633	33.277								
CORUMBA - RODOVIA - MS					49.802	68.879				
DIONISIO CERQUEIRA - SC					4.731.009	8.007.944	1,5%	1,0%		
FOZ DO IGUAÇU - RODOVIA - PR	1.391.820	1.021.338	0,7%	0,2%	3.253.704	4.681.808	1,0%	0,6%	133,8%	358,4%
GUAJARA-MIRIM - PORTO - RO	6.310	10.472								
GUAJARA-MIRIM - RODOVIA - RO					19.205	21.939				
ITAJAI - SC	3.969.991	13.671.106	1,9%	2,2%	7.340.802	20.595.561	2,3%	2,5%	84,9%	50,7%
JAGUARAO - PORTO - RS	15.552	41.241								
JAGUARAO - RODOVIA - RS					14.878	30.708				
PONTA PORA - RODOVIA - MS	1.424	2.843			4.608	4.378			223,6%	54,0%
PORTO DE PARANAGUA - PR	10.261.883	19.814.911	4,8%	3,2%	10.520.286	17.653.091	3,3%	2,2%	2,5%	-10,9%
PORTO DE RIO GRANDE - RS	8.727.043	23.984.288	4,1%	3,9%	19.045.350	41.516.231	5,9%	5,1%	118,2%	73,1%
PORTO XAVIER - RS	93.600	85.140			234.000	182.160	0,1%		150,0%	114,0%
RIO DE JANEIRO - AEROPORTO - RJ	10.142	104.799			11.213	61.847			10,6%	-41,0%
RIO DE JANEIRO - PORTO - RJ	21.609.082	58.178.314	10,2%	9,4%	17.953.127	43.013.364	5,5%	5,3%	-16,9%	-26,1%
SANTANA DO LIVRAMENTO - RODOV	104.500	43.750			544.876	245.343	0,2%		421,4%	460,8%
SANTOS - SP	158.321.481	474.970.994	74,6%	77,1%	236.215.556	621.878.634	73,0%	76,3%	49,2%	30,9%
SAO FRANCISCO DO SUL - SC	3.076.401	10.111.936	1,4%	1,6%	7.140.489	23.054.504	2,2%	2,8%	132,1%	128,0%
SAO PAULO - AEROPORTO - SP	640.188	3.512.843	0,3%	0,6%	1.163.119	6.483.853	0,4%	0,8%	81,7%	84,6%
URUGUAIANA - RODOVIA - RS	2.556.700	5.633.048	1,2%	0,9%	12.424.661	20.553.311	3,8%	2,5%	386,0%	264,9%
VITORIA - PORTO - ES	696.926	1.404.214	0,3%	0,2%	2.306.063	4.355.236	0,7%	0,5%	230,9%	210,2%
Total Brasil	212.251.341	615.893.193	100,0%	100,0%	323.545.838	815.325.080	100,0%	100,0%	52,4%	32,4%

ABRAFRIGO

ASSOCIAÇÃO BRASILEIRA DE FRIGORÍFICOS

Exportação de Carnes e Derivados de Bovinos - Janeiro a Dezembro / 1999 (Total por Porto e Região de origem)

Região de Origem	Janeiro a Dezembro / 1998				Janeiro a Dezembro / 1999				Variação 99/98	
	Porto		Participação %		Porto		Participação %		Porto	
	Quilos	US\$	Quilos	US\$	Quilos	US\$	Quilos	US\$	Quilos	US\$
CENTRO-OESTE	173.258	109.651	0,1%		59.707	84.181			-65,5%	-23,2%
NORTE	6.844	11.474			19.599	22.724			186,4%	98,0%
SUDESTE	181.854.137	541.327.374	85,7%	87,9%	258.168.506	678.585.390	79,8%	83,2%	42,0%	25,4%
SUL	30.217.102	74.444.694	14,2%	12,1%	65.298.026	136.632.785	20,2%	16,8%	116,1%	83,5%
Total Brasil	212.251.341	615.893.193	100,0%	100,0%	323.545.838	815.325.080	100,0%	100,0%	52,4%	32,4%



*Obs. Gráfico referente coluna (US\$) no ano 1999.

ABRAFRIGO

ASSOCIAÇÃO BRASILEIRA DE FRIGORÍFICOS

Exportação de Carnes e Derivados de Bovinos - Janeiro a Dezembro / 1999 (10 principais Porto - por origem)

Produto/Porto e Estado	Janeiro a Dezembro / 1998				Janeiro a Dezembro / 1999			
	Porto		Participação %		Porto		Participação %	
	Quilos	US\$	Quilos	US\$	Quilos	US\$	Quilos	US\$
DIONISIO CERQUEIRA - SC								
02023000 CARNES DESOSSADAS DE BOVINO, CONGELADAS								
SAO PAULO					1.809.309	2.499.705	100,0%	100,0%
SubTotal Produto					1.809.309	2.499.705	0,6%	0,3%
02013000 CARNES DESOSSADAS DE BOVINO, FRESCAS OU REFRIGERADAS								
SAO PAULO					2.921.700	5.508.239	100,0%	100,0%
SubTotal Produto					2.921.700	5.508.239	0,9%	0,7%
FOZ DO IGUAQU - RODOVIA - PR								
02021000 CARCACAS E MEIAS-CARCACAS DE BOVINO, CONGELADAS								
SAO PAULO					156	62	100,0%	100,0%
SubTotal Produto					156	62		
02102000 CARNES DE BOVINOS, SALGADAS/EM SALMOURA/SECAS/DEFUMADAS								
RIO DE JANEIRO					554	612	100,0%	100,0%
SubTotal Produto					554	612		
02023000 CARNES DESOSSADAS DE BOVINO, CONGELADAS								
MATO GROSSO					116.014	207.008	29,8%	30,7%
SAO PAULO					273.425	468.307	70,2%	69,3%
SubTotal Produto					389.439	675.315	0,1%	0,1%
02013000 CARNES DESOSSADAS DE BOVINO, FRESCAS OU REFRIGERADAS								
GOIAS					1.164.851	2.505.776	89,8%	89,8%
MATO GROSSO DO SUL					44.790	82.984	3,5%	3,0%
SAO PAULO					87.574	201.665	6,8%	7,2%
SubTotal Produto					1.297.215	2.790.425	0,4%	0,3%
16025000 PREPARACOES ALIMENTICIAS E CONSERVAS, DE BOVINOS								
GOIAS					177	191	0,1%	
PARANA					2.673	1.701	0,9%	0,4%
RIO DE JANEIRO					208.721	245.096	69,5%	61,6%
RIO GRANDE DO SUL					13.049	12.566	4,3%	3,2%
SANTA CATARINA					5.827	8.581	1,9%	2,2%
SAO PAULO					69.866	130.033	23,3%	32,7%
SubTotal Produto					300.313	398.168	0,1%	
05040011 TRIPAS DE BOVINOS, FRESCAS, REFRIG.CONGEL.SALG.DEFUMADAS								
PARANA					4.620	5.528	0,4%	0,7%
SAO PAULO					1.261.407	811.698	99,6%	99,3%
SubTotal Produto					1.266.027	817.226	0,4%	0,1%
ITAJAI - SC								
02023000 CARNES DESOSSADAS DE BOVINO, CONGELADAS								
MATO GROSSO	316.678	1.343.533	15,1%	19,5%	39.625	288.490	0,8%	2,0%
MATO GROSSO DO SUL					24.921	107.758	0,5%	0,7%
PARANA	1.780.120	5.549.019	84,9%	80,5%	5.053.662	13.979.761	97,4%	96,6%
RIO GRANDE DO SUL					23.834	45.235	0,5%	0,3%
SAO PAULO					47.438	46.160	0,9%	0,3%
SubTotal Produto	2.096.798	6.892.552	1,0%	1,1%	5.189.480	14.467.404	1,6%	1,8%
02013000 CARNES DESOSSADAS DE BOVINO, FRESCAS OU REFRIGERADAS								
MATO GROSSO	36.011	187.964	10,9%	10,8%				
PARANA	293.881	1.545.060	89,1%	89,2%	748.595	3.194.493	97,0%	98,3%
RIO GRANDE DO SUL					22.889	54.440	3,0%	1,7%
SubTotal Produto	329.892	1.733.024	0,2%	0,3%	771.484	3.248.933	0,2%	0,4%
02062100 LINGUAS DE BOVINO, CONGELADAS								
MATO GROSSO	11.539	31.155	34,1%	51,7%				
PARANA	22.305	29.084	65,9%	48,3%	13.058	14.364	100,0%	100,0%
SubTotal Produto	33.844	60.239			13.058	14.364		
02062990 OUTRAS MIUDEZAS COMESTIVEIS DE BOVINO, CONGELADAS								
GOIAS	24.684	19.380	23,8%	15,2%	13.940	5.474	1,9%	1,2%
MATO GROSSO	62.284	86.302	60,1%	67,7%	157.644	194.796	21,4%	41,6%
MATO GROSSO DO SUL					64.861	27.059	8,8%	5,8%
PARANA	16.618	21.889	16,0%	17,2%	78.043	57.161	10,6%	12,2%
RIO GRANDE DO SUL					23.540	21.868	3,2%	4,7%
SAO PAULO					399.615	161.954	54,2%	34,6%
SubTotal Produto	103.586	127.571			737.643	468.312	0,2%	0,1%

Produto/Porto e Estado	Janeiro a Dezembro / 1998				Janeiro a Dezembro / 1999			
	Porto		Participação %		Porto		Participação %	
	Quilos	US\$	Quilos	US\$	Quilos	US\$	Quilos	US\$
ITAJAI - SC								
16025000 PREPARACOES ALIMENTICIAS E CONSERVAS, DE BOVINOS								
MATO GROSSO	1.395.563	4.846.915	100,0%	100,0%	627.308	2.394.079	99,9%	99,9%
RIO GRANDE DO SUL					669	1.239	0,1%	0,1%
SANTA CATARINA	605	1.587						
SubTotal Produto	1.396.168	4.848.502	0,7%	0,8%	627.977	2.395.318	0,2%	0,3%
05040011 TRIPAS DE BOVINOS, FRESCAS, REFRIG.CONGEL.SALG.DEFUMADAS								
PARANA	9.703	9.218	100,0%	100,0%				
RIO GRANDE DO SUL					1.160	1.230	100,0%	100,0%
SubTotal Produto	9.703	9.218			1.160	1.230		
PORTO DE PARANAGUA - PR								
02023000 CARNES DESOSSADAS DE BOVINO, CONGELADAS								
GOIAS	500.000	950.000	11,8%	11,3%	1.161.239	1.754.067	19,6%	16,6%
MATO GROSSO	1.910.923	3.754.368	45,2%	44,6%	1.692.654	3.076.289	28,5%	29,1%
MATO GROSSO DO SUL					297.450	1.149.283	5,0%	10,9%
MINAS GERAIS	409.133	767.397	9,7%	9,1%				
PARANA	286.358	777.008	6,8%	9,2%	342.397	839.360	5,8%	7,9%
SAO PAULO	1.123.696	2.166.053	26,6%	25,7%	2.444.261	3.766.911	41,2%	35,6%
TOCANTINS					172	548		
SubTotal Produto	4.230.110	8.414.826	2,0%	1,4%	5.938.173	10.586.458	1,8%	1,3%
02013000 CARNES DESOSSADAS DE BOVINO, FRESCAS OU REFRIGERADAS								
PARANA	32.525	177.386	2,5%	6,8%	22.744	144.582	100,0%	100,0%
SAO PAULO	1.281.585	2.443.181	97,5%	93,2%				
SubTotal Produto	1.314.110	2.620.567	0,6%	0,4%	22.744	144.582		
02062100 LINGUAS DE BOVINO, CONGELADAS								
MATO GROSSO DO SUL	716	773	24,6%	32,3%				
PARANA	2.189	1.620	75,4%	67,7%				
SubTotal Produto	2.905	2.393						
15020090 OUTRAS GORDURAS BOVINAS, OVINAS OU CAPRINAS								
PARANA					10.125	5.628	100,0%	100,0%
SubTotal Produto					10.125	5.628		
02062990 OUTRAS MIUDEZAS COMESTIVEIS DE BOVINO, CONGELADAS								
GOIAS	1.110.629	1.108.899	39,8%	43,0%	118.147	105.895	3,2%	3,0%
MATO GROSSO	1.284.856	1.155.681	46,0%	44,9%	1.567.897	1.474.667	42,0%	41,2%
MATO GROSSO DO SUL	263.766	184.900	9,5%	7,2%	903.407	879.552	24,2%	24,6%
PARA					540.117	542.252	14,5%	15,1%
PARANA	105.318	110.527	3,8%	4,3%	297.266	303.475	8,0%	8,5%
RIO GRANDE DO SUL					51.015	43.413	1,4%	1,2%
SAO PAULO	26.336	15.866	0,9%	0,6%	47.414	44.455	1,3%	1,2%
TOCANTINS					206.336	187.530	5,5%	5,2%
SubTotal Produto	2.790.905	2.575.873	1,3%	0,4%	3.731.599	3.581.239	1,2%	0,4%
16025000 PREPARACOES ALIMENTICIAS E CONSERVAS, DE BOVINOS								
MATO GROSSO	956.043	3.848.800	49,7%	62,1%	796.117	3.278.352	97,4%	98,3%
PARANA					12.936	35.908	1,6%	1,1%
RIO GRANDE DO SUL	1.600	3.452	0,1%	0,1%				
SANTA CATARINA	10.416	23.818	0,5%	0,4%	8.592	20.924	1,1%	0,6%
SAO PAULO	955.794	2.325.182	49,7%	37,5%				
SubTotal Produto	1.923.853	6.201.252	0,9%	1,0%	817.645	3.335.184	0,3%	0,4%
PORTO DE RIO GRANDE - RS								
02102000 CARNES DE BOVINOS, SALGADAS/EM SALMOURA/SECAS/DEFUMADAS								
RIO GRANDE DO SUL					50.000	100.000	100,0%	100,0%
SubTotal Produto					50.000	100.000		
02023000 CARNES DESOSSADAS DE BOVINO, CONGELADAS								
RIO GRANDE DO SUL	1.413.497	5.020.348	100,0%	100,0%	3.671.866	10.071.094	100,0%	100,0%
SubTotal Produto	1.413.497	5.020.348	0,7%	0,8%	3.671.866	10.071.094	1,1%	1,2%
02013000 CARNES DESOSSADAS DE BOVINO, FRESCAS OU REFRIGERADAS								
RIO GRANDE DO SUL	272.298	1.605.389	100,0%	100,0%	600.622	2.796.757	100,0%	100,0%
SubTotal Produto	272.298	1.605.389	0,1%	0,3%	600.622	2.796.757	0,2%	0,3%
02062100 LINGUAS DE BOVINO, CONGELADAS								
RIO GRANDE DO SUL	102.940	124.605	100,0%	100,0%	169.786	291.090	100,0%	100,0%
SubTotal Produto	102.940	124.605			169.786	291.090	0,1%	
02061000 MIUDEZAS COMESTIVEIS DE BOVINO, FRESCAS OU REFRIGERADAS								
RIO GRANDE DO SUL					70.599	195.065	100,0%	100,0%
SubTotal Produto					70.599	195.065		

Produto/Porto e Estado	Janeiro a Dezembro / 1998				Janeiro a Dezembro / 1999			
	Porto		Participação %		Porto		Participação %	
	Quilos	US\$	Quilos	US\$	Quilos	US\$	Quilos	US\$
PORTO DE RIO GRANDE - RS								
02062990 OUTRAS MIUDEZAS COMESTIVEIS DE BOVINO, CONGELADAS								
RIO GRANDE DO SUL	207.731	223.076	100,0%	100,0%	582.618	792.861	100,0%	100,0%
SubTotal Produto	207.731	223.076	0,1%		582.618	792.861	0,2%	0,1%
02022090 OUTRAS PECAS NAO DESOSSADAS DE BOVINO, CONGELADAS								
RIO GRANDE DO SUL	1.437	3.950	100,0%	100,0%	55.683	81.284	100,0%	100,0%
SubTotal Produto	1.437	3.950			55.683	81.284		
16025000 PREPARACOES ALIMENTICIAS E CONSERVAS, DE BOVINOS								
RIO GRANDE DO SUL	5.683.971	14.216.313	100,0%	100,0%	12.080.390	23.520.408	100,0%	100,0%
SubTotal Produto	5.683.971	14.216.313	2,7%	2,3%	12.080.390	23.520.408	3,7%	2,9%
02062910 RABOS DE BOVINO, CONGELADOS								
RIO GRANDE DO SUL					73.806	141.347	100,0%	100,0%
SubTotal Produto					73.806	141.347		
05040011 TRIPAS DE BOVINOS, FRESCAS, REFRIG.CONGEL.SALG.DEFUMADAS								
RIO GRANDE DO SUL	1.019.949	2.725.192	97,6%	97,7%	1.671.585	3.472.940	98,9%	98,5%
SAO PAULO	25.220	65.415	2,4%	2,3%	18.395	53.385	1,1%	1,5%
SubTotal Produto	1.045.169	2.790.607	0,5%	0,5%	1.689.980	3.526.325	0,5%	0,4%
RIO DE JANEIRO - PORTO - RJ								
02102000 CARNES DE BOVINOS, SALGADAS/EM SALMOURA/SECAS/DEFUMADAS								
MINAS GERAIS	3.000	11.146	2,6%	2,2%	1.610	4.782	3,0%	2,5%
RIO DE JANEIRO	101.728	452.526	87,4%	90,1%	37.753	157.257	70,7%	82,9%
ZCONSUMO DE BORDO	11.640	38.571	10,0%	7,7%	14.070	27.641	26,3%	14,6%
SubTotal Produto	116.368	502.243	0,1%	0,1%	53.433	189.680		
02023000 CARNES DESOSSADAS DE BOVINO, CONGELADAS								
ESPIRITO SANTO	857.943	3.010.534	66,4%	67,2%	1.238.255	4.014.105	81,4%	83,6%
MINAS GERAIS	141.050	493.212	10,9%	11,0%	104.260	299.954	6,9%	6,2%
RIO DE JANEIRO					922	6.965	0,1%	0,1%
SAO PAULO	6.442	13.528	0,5%	0,3%	72.945	281.728	4,8%	5,9%
ZCONSUMO DE BORDO	286.097	964.482	22,2%	21,5%	105.378	201.428	6,9%	4,2%
SubTotal Produto	1.291.532	4.481.756	0,6%	0,7%	1.521.760	4.804.180	0,5%	0,6%
02013000 CARNES DESOSSADAS DE BOVINO, FRESCAS OU REFRIGERADAS								
ESPIRITO SANTO	143.975	1.151.851	91,3%	96,6%	278.121	1.553.645	73,2%	66,1%
MATO GROSSO DO SUL					101.482	794.800	26,7%	33,8%
MINAS GERAIS	887	2.925	0,6%	0,2%	151	516		
ZCONSUMO DE BORDO	12.821	37.528	8,1%	3,1%	312	1.238	0,1%	0,1%
SubTotal Produto	157.683	1.192.304	0,1%	0,2%	380.066	2.350.199	0,1%	0,3%
02062200 FIGADOS DE BOVINO, CONGELADOS								
MINAS GERAIS	1.674	4.127	91,6%	93,5%	590	790	5,5%	8,1%
ZCONSUMO DE BORDO	154	288	8,4%	6,5%	10.174	8.963	94,5%	91,9%
SubTotal Produto	1.828	4.415			10.764	9.753		
02062100 LINGUAS DE BOVINO, CONGELADAS								
ESPIRITO SANTO					9.417	14.125	90,7%	91,8%
MINAS GERAIS	643	1.021	100,0%	100,0%	531	676	5,1%	4,4%
RIO DE JANEIRO					435	589	4,2%	3,8%
SubTotal Produto	643	1.021			10.383	15.390		
02061000 MIUDEZAS COMESTIVEIS DE BOVINO, FRESCAS OU REFRIGERADAS								
MINAS GERAIS	1.281	2.962	15,5%	15,0%	1.412	4.033	100,0%	100,0%
ZCONSUMO DE BORDO	6.982	16.814	84,5%	85,0%				
SubTotal Produto	8.263	19.776			1.412	4.033		
02062990 OUTRAS MIUDEZAS COMESTIVEIS DE BOVINO, CONGELADAS								
ESPIRITO SANTO	56.405	79.592	72,0%	57,6%	87.725	108.109	78,9%	76,4%
MINAS GERAIS	4.889	12.966	6,2%	9,4%	11.013	24.053	9,9%	17,0%
RIO DE JANEIRO					5.395	4.094	4,9%	2,9%
SAO PAULO	2.700	7.258	3,4%	5,3%				
ZCONSUMO DE BORDO	14.325	38.352	18,3%	27,8%	7.088	5.174	6,4%	3,7%
SubTotal Produto	78.319	138.168			111.221	141.430		
02022090 OUTRAS PECAS NAO DESOSSADAS DE BOVINO, CONGELADAS								
MINAS GERAIS					5.850	19.529	100,0%	100,0%
SubTotal Produto					5.850	19.529		
05100010 PANCREAS DE BOVINOS, P/PREPAR.PROD.FARMACEUT.FRESCAS, ETC								
ESPIRITO SANTO	15.892	14.992	100,0%	100,0%				
MINAS GERAIS					500	344	100,0%	100,0%
SubTotal Produto	15.892	14.992			500	344		
16025000 PREPARACOES ALIMENTICIAS E CONSERVAS, DE BOVINOS								

Produto/Porto e Estado	Janeiro a Dezembro / 1998				Janeiro a Dezembro / 1999			
	Porto		Participação %		Porto		Participação %	
	Quilos	US\$	Quilos	US\$	Quilos	US\$	Quilos	US\$
RIO DE JANEIRO - PORTO - RJ								
16025000 PREPARACOES ALIMENTICIAS E CONSERVAS, DE BOVINOS								
MINAS GERAIS	403	1.697			252	156		
RIO DE JANEIRO	18.336.508	48.618.161	100,0%	100,0%	14.202.634	32.342.402	100,0%	100,0%
SANTA CATARINA	965	2.839			202	299		
ZCONSUMO DE BORDO	5.918	18.333			2.123	12.830		
SubTotal Produto	18.343.794	48.641.030	8,6%	7,9%	14.205.211	32.355.687	4,4%	4,0%
02022010 QUARTOS DIANTEIROS NAO DESOSSADOS DE BOVINO, CONGELADOS								
MINAS GERAIS					1.000	1.554	100,0%	100,0%
SubTotal Produto					1.000	1.554		
02022020 QUARTOS TRASEIROS NAO DESOSSADOS DE BOVINO, CONGELADOS								
RIO DE JANEIRO					5.858	19.684	100,0%	100,0%
SubTotal Produto					5.858	19.684		
02062910 RABOS DE BOVINO, CONGELADOS								
RIO DE JANEIRO					812	1.838	100,0%	100,0%
SubTotal Produto					812	1.838		
05040011 TRIPAS DE BOVINOS, FRESCAS, REFRIG.CONGEL.SALG.DEFUMADAS								
ESPIRITO SANTO					27.297	30.309	1,7%	1,0%
RIO DE JANEIRO	1.594.760	3.182.609	100,0%	100,0%	1.617.560	3.069.754	98,3%	99,0%
SubTotal Produto	1.594.760	3.182.609	0,8%	0,5%	1.644.857	3.100.063	0,5%	0,4%
SANTOS - SP								
02102000 CARNES DE BOVINOS, SALGADAS/EM SALMOURA/SECAS/DEFUMADAS								
SAO PAULO	624.062	1.920.220	99,9%	99,9%	1.315.920	3.442.512	100,0%	100,0%
ZCONSUMO DE BORDO	400	1.243	0,1%	0,1%				
SubTotal Produto	624.462	1.921.463	0,3%	0,3%	1.315.920	3.442.512	0,4%	0,4%
02023000 CARNES DESOSSADAS DE BOVINO, CONGELADAS								
ESPIRITO SANTO					7.112	26.844		
GOIAS	7.244.699	21.403.680	12,7%	11,6%	6.541.866	17.587.962	7,4%	6,7%
MATO GROSSO	8.307.721	30.057.265	14,6%	16,2%	9.808.946	31.942.644	11,0%	12,2%
MATO GROSSO DO SUL	3.316.059	12.511.856	5,8%	6,8%	7.082.865	20.022.471	8,0%	7,7%
MINAS GERAIS					915.979	3.214.661	1,0%	1,2%
PARA	50.874	91.572	0,1%		235.049	504.534	0,3%	0,2%
PARANA					25.836	271.902		0,1%
SAO PAULO	37.968.181	121.010.644	66,7%	65,4%	64.218.157	187.239.547	72,3%	71,8%
SubTotal Produto	56.887.534	185.075.017	26,8%	30,0%	88.835.810	260.810.565	27,5%	32,0%
02013000 CARNES DESOSSADAS DE BOVINO, FRESCAS OU REFRIGERADAS								
ESPIRITO SANTO					24.012	152.712	0,1%	0,2%
GOIAS	592.399	3.964.232	8,7%	9,6%	1.740.453	7.787.597	10,2%	10,0%
MATO GROSSO	997.890	5.156.414	14,7%	12,5%	1.490.222	7.233.428	8,7%	9,3%
MATO GROSSO DO SUL	502.369	3.362.208	7,4%	8,2%	1.367.304	6.103.000	8,0%	7,8%
MINAS GERAIS					638.019	1.605.438	3,7%	2,1%
SAO PAULO	4.706.053	28.720.559	69,2%	69,7%	11.826.811	54.879.676	69,2%	70,6%
SubTotal Produto	6.798.711	41.203.413	3,2%	6,7%	17.086.821	77.761.851	5,3%	9,5%
02062200 FIGADOS DE BOVINO, CONGELADOS								
GOIAS					9.019	7.166	94,1%	93,9%
SAO PAULO	1.998	2.049	100,0%	100,0%	564	468	5,9%	6,1%
SubTotal Produto	1.998	2.049			9.583	7.634		
02062100 LINGUAS DE BOVINO, CONGELADAS								
GOIAS	70.811	127.895	9,3%	11,1%	195.309	242.650	18,4%	15,7%
MATO GROSSO	88.068	251.667	11,6%	21,9%	10.437	16.960	1,0%	1,1%
MATO GROSSO DO SUL	46.331	57.612	6,1%	5,0%	86.173	108.935	8,1%	7,1%
MINAS GERAIS	57.485	76.892	7,6%	6,7%	57.038	74.359	5,4%	4,8%
SAO PAULO	498.389	635.835	65,5%	55,3%	715.123	1.101.441	67,2%	71,3%
SubTotal Produto	761.084	1.149.901	0,4%	0,2%	1.064.080	1.544.345	0,3%	0,2%
02061000 MIUDEZAS COMESTIVEIS DE BOVINO, FRESCAS OU REFRIGERADAS								
MATO GROSSO DO SUL					13.070	14.377	46,6%	50,6%
SAO PAULO					15.000	14.050	53,4%	49,4%
SubTotal Produto					28.070	28.427		
02062990 OUTRAS MIUDEZAS COMESTIVEIS DE BOVINO, CONGELADAS								
GOIAS	1.467.965	1.482.312	19,6%	19,6%	1.559.161	1.504.701	15,5%	15,0%
MARANHAO					193.492	215.242	1,9%	2,1%
MATO GROSSO	1.538.527	1.824.934	20,5%	24,1%	1.752.969	1.994.472	17,4%	19,8%
MATO GROSSO DO SUL	227.098	219.561	3,0%	2,9%	502.001	529.249	5,0%	5,3%
MINAS GERAIS	126.947	156.527	1,7%	2,1%	244.040	283.856	2,4%	2,8%
RIO GRANDE DO SUL					60.320	64.405	0,6%	0,6%

Produto/Porto e Estado	Janeiro a Dezembro / 1998				Janeiro a Dezembro / 1999			
	Porto		Participação %		Porto		Participação %	
	Quilos	US\$	Quilos	US\$	Quilos	US\$	Quilos	US\$
SANTOS - SP								
02062990 OUTRAS MIUDEZAS COMESTIVEIS DE BOVINO, CONGELADAS								
SAO PAULO	4.134.546	3.882.108	55,1%	51,3%	5.732.631	5.459.727	57,0%	54,3%
TOCANTINS	3.917	3.663	0,1%		5.914	7.117	0,1%	0,1%
SubTotal Produto	7.499.000	7.569.105	3,5%	1,2%	10.050.528	10.058.769	3,1%	1,2%
02022090 OUTRAS PECAS NAO DESOSSADAS DE BOVINO, CONGELADAS								
GOIAS	5.047	3.533	5,0%	3,5%	31.525	27.352	31,3%	21,8%
SAO PAULO	95.156	96.246	95,0%	96,5%	69.063	98.254	68,7%	78,2%
SubTotal Produto	100.203	99.779			100.588	125.606		
15020019 OUTROS SEBOS BOVINOS								
SAO PAULO	16.000	13.860	100,0%	100,0%				
SubTotal Produto	16.000	13.860						
05100010 PANCREAS DE BOVINOS, P/PREPAR.PROD.FARMACEUT.FRESCAS, ETC								
MATO GROSSO	21.761	17.409	11,4%	11,7%	9.871	7.897	10,8%	10,8%
SAO PAULO	168.733	130.953	88,6%	88,3%	81.813	65.450	89,2%	89,2%
SubTotal Produto	190.494	148.362	0,1%		91.684	73.347		
16025000 PREPARACOES ALIMENTICIAS E CONSERVAS, DE BOVINOS								
GOIAS					13.981	20.748		
MATO GROSSO	9.898.088	30.694.132	12,9%	14,2%	8.997.875	24.474.394	8,4%	10,0%
MATO GROSSO DO SUL	354.906	434.327	0,5%	0,2%	276.337	529.666	0,3%	0,2%
SAO PAULO	66.572.855	185.052.731	86,7%	85,6%	97.512.731	219.136.917	91,3%	89,8%
SubTotal Produto	76.825.849	216.181.190	36,2%	35,1%	106.800.924	244.161.725	33,0%	29,9%
02062910 RABOS DE BOVINO, CONGELADOS								
GOIAS					109.752	192.938	39,0%	39,9%
MATO GROSSO DO SUL					32.744	55.054	11,6%	11,4%
PARA					25.683	39.451	9,1%	8,2%
SAO PAULO	1.000	2.276	100,0%	100,0%	113.355	195.856	40,3%	40,5%
SubTotal Produto	1.000	2.276			281.534	483.299	0,1%	0,1%
05040011 TRIPAS DE BOVINOS, FRESCAS, REFRIG.CONGEL.SALG.DEFUMADAS								
MATO GROSSO					39.705	42.810	0,4%	0,2%
MATO GROSSO DO SUL	54.989	90.407	0,6%	0,4%	241.059	341.114	2,3%	1,5%
MINAS GERAIS	327.055	471.828	3,8%	2,2%	781.800	806.368	7,4%	3,4%
RIO GRANDE DO SUL	48.204	139.648	0,6%	0,6%	86.721	197.544	0,8%	0,8%
SAO PAULO	8.184.898	20.902.696	95,0%	96,8%	9.400.729	21.992.718	89,1%	94,1%
SubTotal Produto	8.615.146	21.604.579	4,1%	3,5%	10.550.014	23.380.554	3,3%	2,9%
SAO FRANCISCO DO SUL - SC								
02023000 CARNES DESOSSADAS DE BOVINO, CONGELADAS								
MATO GROSSO	123.805	458.652	8,7%	11,5%	12.531	45.738	0,3%	0,5%
MATO GROSSO DO SUL	15.023	19.530	1,1%	0,5%				
PARANA	1.284.168	3.518.439	90,2%	88,0%	3.613.360	9.115.607	99,7%	99,5%
SubTotal Produto	1.422.996	3.996.621	0,7%	0,6%	3.625.891	9.161.345	1,1%	1,1%
02013000 CARNES DESOSSADAS DE BOVINO, FRESCAS OU REFRIGERADAS								
MATO GROSSO	22.734	115.592	15,8%	13,9%				
MATO GROSSO DO SUL					28.313	80.844	5,0%	3,2%
PARANA	121.538	716.599	84,2%	86,1%	533.564	2.463.484	95,0%	96,8%
SubTotal Produto	144.272	832.191	0,1%	0,1%	561.877	2.544.328	0,2%	0,3%
02062100 LINGUAS DE BOVINO, CONGELADAS								
MATO GROSSO DO SUL	13.569	15.605	55,2%	54,2%				
PARANA	11.029	13.210	44,8%	45,8%	92.280	114.366	100,0%	100,0%
SubTotal Produto	24.598	28.815			92.280	114.366		
02062990 OUTRAS MIUDEZAS COMESTIVEIS DE BOVINO, CONGELADAS								
MATO GROSSO DO SUL	8.518	8.964	15,8%	13,5%				
PARANA	45.259	57.475	84,2%	86,5%	22.733	26.109	58,6%	59,5%
RIO GRANDE DO SUL					16.060	17.789	41,4%	40,5%
SubTotal Produto	53.777	66.439			38.793	43.898		
02022090 OUTRAS PECAS NAO DESOSSADAS DE BOVINO, CONGELADAS								
SANTA CATARINA					11.000	8.425	100,0%	100,0%
SubTotal Produto					11.000	8.425		
16025000 PREPARACOES ALIMENTICIAS E CONSERVAS, DE BOVINOS								
MATO GROSSO	1.419.596	5.140.522	99,2%	99,1%	2.756.482	10.932.442	98,1%	97,8%
PARANA					53.966	249.340	1,9%	2,2%
SANTA CATARINA	11.162	47.348	0,8%	0,9%	200	360		
SubTotal Produto	1.430.758	5.187.870	0,7%	0,8%	2.810.648	11.182.142	0,9%	1,4%
SAO PAULO - AEROPORTO - SP								

Produto/Porto e Estado	Janeiro a Dezembro / 1998				Janeiro a Dezembro / 1999			
	Porto		Participação %		Porto		Participação %	
	Quilos	US\$	Quilos	US\$	Quilos	US\$	Quilos	US\$
SAO PAULO - AEROPORTO - SP								
02023000 CARNES DESOSSADAS DE BOVINO, CONGELADAS								
SAO PAULO	22.354	71.416	100,0%	100,0%	12.895	91.169	100,0%	100,0%
SubTotal Produto	22.354	71.416			12.895	91.169		
02013000 CARNES DESOSSADAS DE BOVINO, FRESCAS OU REFRIGERADAS								
GOIAS	8.507	51.050	1,5%	1,6%	83.264	494.631	7,5%	8,0%
MATO GROSSO	58.143	284.580	10,1%	9,1%	83.210	453.256	7,5%	7,4%
MATO GROSSO DO SUL	49.571	263.557	8,6%	8,4%	57.490	286.454	5,2%	4,7%
MINAS GERAIS	4.063	21.129	0,7%	0,7%	117.007	615.972	10,6%	10,0%
PARANA	27.592	146.236	4,8%	4,7%	59.590	307.825	5,4%	5,0%
RIO GRANDE DO SUL					8.080	89.879	0,7%	1,5%
SAO PAULO	427.875	2.371.388	74,3%	75,6%	699.587	3.896.987	63,1%	63,4%
SubTotal Produto	575.751	3.137.940	0,3%	0,5%	1.108.228	6.145.004	0,3%	0,8%
02062100 LINGUAS DE BOVINO, CONGELADAS								
MINAS GERAIS	7.012	9.466	100,0%	100,0%				
SAO PAULO					36	50	100,0%	100,0%
SubTotal Produto	7.012	9.466			36	50		
02062990 OUTRAS MIUDEZAS COMESTIVEIS DE BOVINO, CONGELADAS								
SAO PAULO					123	283	100,0%	100,0%
SubTotal Produto					123	283		
16025000 PREPARACOES ALIMENTICIAS E CONSERVAS, DE BOVINOS								
MATO GROSSO	4.552	28.667	16,2%	18,6%	7.511	23.349	21,3%	21,5%
RIO GRANDE DO SUL					8.160	16.250	23,1%	15,0%
SAO PAULO	23.534	125.379	83,8%	81,4%	19.598	68.891	55,6%	63,5%
SubTotal Produto	28.086	154.046			35.269	108.490		
05040011 TRIPAS DE BOVINOS, FRESCAS, REFRIG. CONGEL. SALG. DEFUMADAS								
MINAS GERAIS	655	8.668	9,4%	6,2%				
SAO PAULO	6.330	131.307	90,6%	93,8%	6.568	138.857	100,0%	100,0%
SubTotal Produto	6.985	139.975			6.568	138.857		
URUGUAIANA - RODOVIA - RS								
02023000 CARNES DESOSSADAS DE BOVINO, CONGELADAS								
MATO GROSSO					117.770	197.639	1,9%	2,3%
RIO GRANDE DO SUL	1.783.706	3.699.643	100,0%	100,0%	2.741.252	3.806.463	44,3%	44,4%
SAO PAULO					3.322.656	4.578.235	53,8%	53,3%
SubTotal Produto	1.783.706	3.699.643	0,8%	0,6%	6.181.678	8.582.337	1,9%	1,1%
02013000 CARNES DESOSSADAS DE BOVINO, FRESCAS OU REFRIGERADAS								
ESPIRITO SANTO					21.801	41.601	0,4%	0,4%
GOIAS					25.000	47.250	0,4%	0,4%
MATO GROSSO					22.591	38.405	0,4%	0,3%
RIO GRANDE DO SUL	677.450	1.799.772	100,0%	100,0%	3.446.247	7.053.333	59,4%	62,2%
SAO PAULO					2.289.812	4.152.601	39,4%	36,6%
SubTotal Produto	677.450	1.799.772	0,3%	0,3%	5.805.451	11.333.190	1,8%	1,4%
02062990 OUTRAS MIUDEZAS COMESTIVEIS DE BOVINO, CONGELADAS								
RIO GRANDE DO SUL					23.049	20.974	100,0%	100,0%
SubTotal Produto					23.049	20.974		
16025000 PREPARACOES ALIMENTICIAS E CONSERVAS, DE BOVINOS								
MATO GROSSO					10.480	51.214	5,3%	12,3%
RIO GRANDE DO SUL	25.344	52.723	100,0%	100,0%	187.003	364.221	94,7%	87,7%
SubTotal Produto	25.344	52.723			197.483	415.435	0,1%	0,1%
15020012 SEBO BOVINO, FUNDIDO								
SAO PAULO					25.000	10.900	100,0%	100,0%
SubTotal Produto					25.000	10.900		
05040011 TRIPAS DE BOVINOS, FRESCAS, REFRIG. CONGEL. SALG. DEFUMADAS								
RIO GRANDE DO SUL					46.800	38.250	24,4%	20,1%
SAO PAULO	70.200	80.910	100,0%	100,0%	145.200	152.225	75,6%	79,9%
SubTotal Produto	70.200	80.910			192.000	190.475	0,1%	
Total	209.162.769	609.877.440	98,5%	99,0%	319.788.103	807.438.301	98,8%	99,0%
Demais Portos e Vias de Transporte	3.088.572	6.015.753	1,5%	1,0%	3.757.735	7.886.779	1,2%	1,0%
Total Brasil	212.251.341	615.893.193	100,0%	100,0%	323.545.838	815.325.080	100,0%	100,0%

ABRAFRIGO

ASSOCIAÇÃO BRASILEIRA DE FRIGORÍFICOS

Exportação de Carnes e Derivados de Bovinos - Janeiro a Dezembro / 1999 (10 principais portos - UF/produtos)

Porto e Estado	Janeiro a Dezembro / 1998				Janeiro a Dezembro / 1999			
	Porto		Participação %		Porto		Participação %	
	Quilos	US\$	Quilos	US\$	Quilos	US\$	Quilos	US\$
DIONISIO CERQUEIRA - SC								
SAO PAULO					4.731.009	8.007.944	100,0%	100,0%
SubTotal Porto					4.731.009	8.007.944	1,5%	1,0%
FOZ DO IGUAÇU - RODOVIA - PR								
GOIAS					1.165.028	2.505.967	35,8%	53,5%
MATO GROSSO					116.014	207.008	3,6%	4,4%
MATO GROSSO DO SUL					44.790	82.984	1,4%	1,8%
PARANA					7.293	7.229	0,2%	0,2%
RIO DE JANEIRO					209.275	245.708	6,4%	5,2%
RIO GRANDE DO SUL					13.049	12.566	0,4%	0,3%
SANTA CATARINA					5.827	8.581	0,2%	0,2%
SAO PAULO					1.692.428	1.611.765	52,0%	34,4%
SubTotal Porto					3.253.704	4.681.808	1,0%	0,6%
ITAJAI - SC								
GOIAS	24.684	19.380	0,6%	0,1%	13.940	5.474	0,2%	0,2%
MATO GROSSO	1.822.075	6.495.869	45,9%	47,5%	824.577	2.877.365	11,2%	14,0%
MATO GROSSO DO SUL					89.782	134.817	1,2%	0,7%
PARANA	2.122.627	7.154.270	53,5%	52,3%	5.893.358	17.245.779	80,3%	83,7%
RIO GRANDE DO SUL					72.092	124.012	1,0%	0,6%
SANTA CATARINA	605	1.587						
SAO PAULO					447.053	208.114	6,1%	1,0%
SubTotal Porto	3.969.991	13.671.106	1,9%	2,2%	7.340.802	20.595.561	2,3%	2,5%
PORTO DE PARANAGUA - PR								
GOIAS	1.610.629	2.058.899	15,7%	10,4%	1.279.386	1.859.962	12,2%	10,5%
MATO GROSSO	4.151.822	8.758.849	40,5%	44,2%	4.056.668	7.829.308	38,6%	44,4%
MATO GROSSO DO SUL	264.482	185.673	2,6%	0,9%	1.200.857	2.028.835	11,4%	11,5%
MINAS GERAIS	409.133	767.397	4,0%	3,9%				
PARA					540.117	542.252	5,1%	3,1%
PARANA	426.390	1.066.541	4,2%	5,4%	685.468	1.328.953	6,5%	7,5%
RIO GRANDE DO SUL	1.600	3.452			51.015	43.413	0,5%	0,2%
SANTA CATARINA	10.416	23.818	0,1%	0,1%	8.592	20.924	0,1%	0,1%
SAO PAULO	3.387.411	6.950.282	33,0%	35,1%	2.491.675	3.811.366	23,7%	21,6%
TOCANTINS					206.508	188.078	2,0%	1,1%
SubTotal Porto	10.261.883	19.814.911	4,8%	3,2%	10.520.286	17.653.091	3,3%	2,2%
PORTO DE RIO GRANDE - RS								
RIO GRANDE DO SUL	8.701.823	23.918.873	99,7%	99,7%	19.026.955	41.462.846	99,9%	99,9%
SAO PAULO	25.220	65.415	0,3%	0,3%	18.395	53.385	0,1%	0,1%
SubTotal Porto	8.727.043	23.984.288	4,1%	3,9%	19.045.350	41.516.231	5,9%	5,1%
RIO DE JANEIRO - PORTO - RJ								
ESPIRITO SANTO	1.074.215	4.256.969	5,0%	7,3%	1.640.815	5.720.293	9,1%	13,3%
MATO GROSSO DO SUL					101.482	794.800	0,6%	1,8%
MINAS GERAIS	153.827	530.056	0,7%	0,9%	127.169	356.387	0,7%	0,8%
RIO DE JANEIRO	20.032.996	52.253.296	92,7%	89,8%	15.871.369	35.602.583	88,4%	82,8%
SANTA CATARINA	965	2.839			202	299		
SAO PAULO	9.142	20.786			72.945	281.728	0,4%	0,7%
ZCONSUMO DE BORDO	337.937	1.114.368	1,6%	1,9%	139.145	257.274	0,8%	0,6%
SubTotal Porto	21.609.082	58.178.314	10,2%	9,4%	17.953.127	43.013.364	5,5%	5,3%
SANTOS - SP								
ESPIRITO SANTO					31.124	179.556		
GOIAS	9.380.921	26.981.652	5,9%	5,7%	10.201.066	27.371.114	4,3%	4,4%
MARANHAO					193.492	215.242	0,1%	
MATO GROSSO	20.852.055	68.001.821	13,2%	14,3%	22.110.025	65.712.605	9,4%	10,6%
MATO GROSSO DO SUL	4.501.752	16.675.971	2,8%	3,5%	9.601.553	27.703.866	4,1%	4,5%
MINAS GERAIS	511.487	705.247	0,3%	0,1%	2.636.876	5.984.682	1,1%	1,0%
PARA					260.732	543.985	0,1%	0,1%
PARANA	50.874	91.572			25.836	271.902		
RIO GRANDE DO SUL	48.204	139.648			147.041	261.949	0,1%	
SAO PAULO	122.971.871	362.370.177	77,7%	76,3%	191.001.897	493.626.616	80,9%	79,4%
TOCANTINS	3.917	3.663			5.914	7.117		
ZCONSUMO DE BORDO	400	1.243						
SubTotal Porto	158.321.481	474.970.994	74,6%	77,1%	236.215.556	621.878.634	73,0%	76,3%
SAO FRANCISCO DO SUL - SC								

Porto e Estado	Janeiro a Dezembro / 1998				Janeiro a Dezembro / 1999			
	Porto		Participação %		Porto		Participação %	
	Quilos	US\$	Quilos	US\$	Quilos	US\$	Quilos	US\$
SAO FRANCISCO DO SUL - SC								
MATO GROSSO	1.566.135	5.714.766	50,9%	56,5%	2.769.013	10.978.180	38,8%	47,6%
MATO GROSSO DO SUL	37.110	44.099	1,2%	0,4%	28.313	80.844	0,4%	0,4%
PARANA	1.461.994	4.305.723	47,5%	42,6%	4.315.903	11.968.906	60,4%	51,9%
RIO GRANDE DO SUL					16.060	17.789	0,2%	0,1%
SANTA CATARINA	11.162	47.348	0,4%	0,5%	11.200	8.785	0,2%	
SubTotal Porto	3.076.401	10.111.936	1,4%	1,6%	7.140.489	23.054.504	2,2%	2,8%
SAO PAULO - AEROPORTO - SP								
GOIAS	8.507	51.050	1,3%	1,5%	83.264	494.631	7,2%	7,6%
MATO GROSSO	62.695	313.247	9,8%	8,9%	90.721	476.605	7,8%	7,4%
MATO GROSSO DO SUL	49.571	263.557	7,7%	7,5%	57.490	286.454	4,9%	4,4%
MINAS GERAIS	11.730	39.263	1,8%	1,1%	117.007	615.972	10,1%	9,5%
PARANA	27.592	146.236	4,3%	4,2%	59.590	307.825	5,1%	4,7%
RIO GRANDE DO SUL					16.240	106.129	1,4%	1,6%
SAO PAULO	480.093	2.699.490	75,0%	76,8%	738.807	4.196.237	63,5%	64,7%
SubTotal Porto	640.188	3.512.843	0,3%	0,6%	1.163.119	6.483.853	0,4%	0,8%
URUGUAIANA - RODOVIA - RS								
ESPIRITO SANTO					21.801	41.601	0,2%	0,2%
GOIAS					25.000	47.250	0,2%	0,2%
MATO GROSSO					150.841	287.258	1,2%	1,4%
RIO GRANDE DO SUL	2.486.500	5.552.138	97,3%	98,6%	6.444.351	11.283.241	51,9%	54,9%
SAO PAULO	70.200	80.910	2,7%	1,4%	5.782.668	8.893.961	46,5%	43,3%
SubTotal Porto	2.556.700	5.633.048	1,2%	0,9%	12.424.661	20.553.311	3,8%	2,5%
Total	209.162.769	609.877.440	98,5%	99,0%	319.788.103	807.438.301	98,8%	99,0%
Demais Portos e Vias de Transporte	3.088.572	6.015.753	1,5%	1,0%	3.757.735	7.886.779	1,2%	1,0%
Total Brasil	212.251.341	615.893.193	100,0%	100,0%	323.545.838	815.325.080	100,0%	100,0%